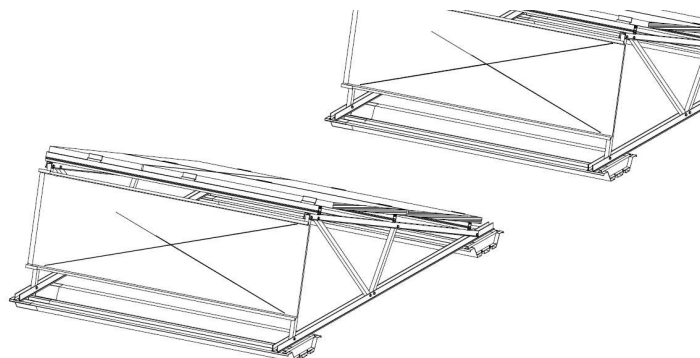


WindSafe

...das Flachdachsystem "light"

- modularer Aufbau
- minimale Auflast
- 10 Jahre Garantie
- Ganzmetallkonstruktion!



Die erforderlichen Auflasten am Flachdach...

sind bei Bemessung nach der neuen DIN 1055, Teil 4 (03/2005) und Eurocode 1 (06/2002) in vielen Fällen so groß, dass eine realistische Anlagendimensionierung oft nicht mehr möglich ist. Die Dachkonstruktion muss ja neben dem Anlagengewicht auch die notwendige Auflast tragen können; dies muss anhand vorhandener oder neu berechneter Gebäudestatiken nachgewiesen werden.

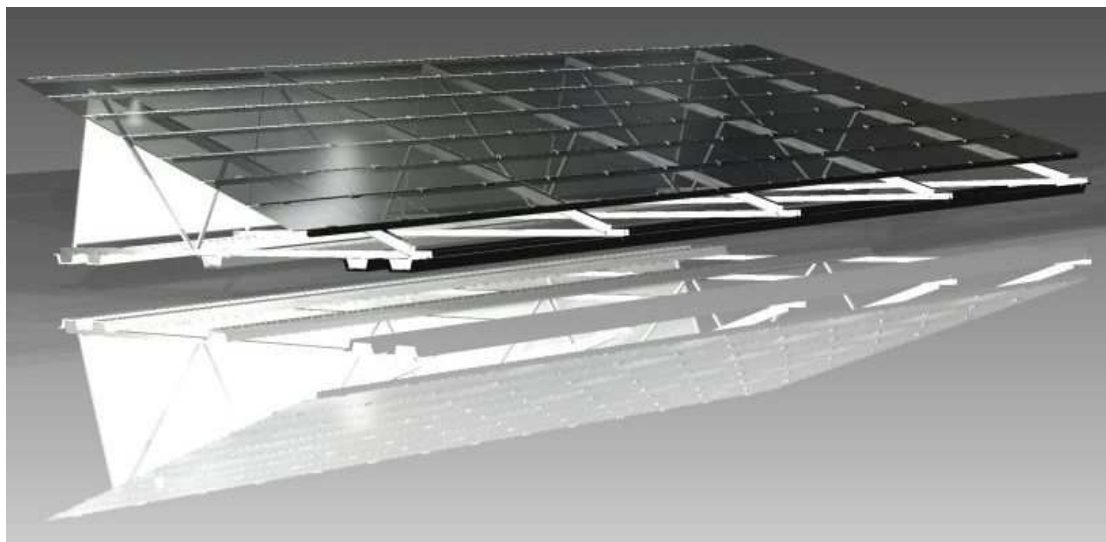
Das **System Windsafe** © ist modular ausgeführt und ermöglicht durch die Ausführung mit einem speziellen zusätzlichen Windschott den Nachweis der Anlagenstandfestigkeit mit sehr viel weniger Auflast als bei konventionellen Konstruktionen.

Ein schneller Aufbau...

der Anlage ist durch den modularen Aufbau des Systems garantiert! Die Beschwerung kann individuell je nach Kundenwunsch mit Betonblöcken oder Kies erfolgen. Für spezielle Modulbestückungen (z.B. auch für Dünnschichtmodule) wird das System jeweils speziell nach Kundenanforderung angepasst. Wie aus den Darstellungen ersichtlich, sind hier auch mehrreihige Aufständungen möglich.

Technische Daten

Material	Stützen und Windschotts Aluminium, Befestigungselemente VA 1.4301
Statik	Schletter-Systemstatik, nach DIN 1055 neu und EC1
Verwendung	Für Flachdachanlagen als Beschwerungslösung



Vorteile...

- deutliche Reduzierung der notwendigen Ballastierung
- einfache und schnelle Montage
- größere Spannweiten der Modultragprofile möglich
- deutlich geringere Belastung der Dachkonstruktion
- Nachweisführung gegen „Kippen“ und „Abheben“ mit kleineren Auflasten möglich

Anlagenbeispiele:

