

### Freischaltstelle für Erzeugungsanlagen entsprechend VDE-AR-N 4105 und 4110

**Artikelnummer:**

- CTMODUL4-230 (bis 15kVA)
- CTMODUL6-230 (bis 18kVA)
- CTMODUL7-230 (bis 31kVA)
- CTMODUL8-230 (bis 43kVA)
- CTMODUL9-230 (bis 60kVA)
- CTMODUL10-230 (bis 75kVA)
- CTMODUL12-230 (bis 100kVA)
- CTMODUL14-230 (bis 135kVA)
- Sondermodelle (Abweichungen möglich)

### Beschreibung:

- anschlussfertig
- NA-Schutz ist in der NA-Schutz Box integriert
- vorbereitet für die Integration des vereinfachten Einspeisemanagements (0-100%)
- Kuppelschalter als 2 Schütze, 4-polig, Ausschaltzeit <100 ms
- Abschaltverzögerung zur dynamischen Netzstützung integriert (Achtung: USV)
- Erzeugungsanlage: Anschluss oben: 6-70 mm<sup>2</sup>, Cu (je nach Leistungsklasse)  
1 Klemme PE
- Netz: Anschluss unten: Anschluss unten: 6-70 mm<sup>2</sup>, Cu (je nach Leistungsklasse)  
1 Klemme PE
- Anschlüsse oben/unten veränderbar
- beigefügte Kabelverschraubung: 2 x Leistungsanschluss
- Beigefügte Vertikale Wandhalterungen Zubehör Gemini
- Optional: Betauungsschutz-Kit Gemini-Gehäuse (Außenbereich)
- Werkstoff: Thermoplast
- IP-Schutzart: IP66
- Farbton: Grau, RAL 7035

Beschreibung	Werte
Bemessungsspannung	Un=230/400V
Bemessungsstrom	Nach Leistungsklasse
RDF	1
Höhe	700mm
Breite	460mm
Tiefe	260
Gewicht	12-25kg
Norm	VDE-AR-N4105:2018:11 CEI EN 50298



# Datenblatt

## NA-Schutz Boxen mit USV 230V

changetec<sup>®</sup>  
technology GmbH



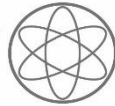
**Freischaltstelle für Erzeugungsanlagen entsprechend VDE-AR-N 4105 und 4110**  
**Betriebs- und Umgebungsbedingungen:**

Beschreibung	Werte
Einsatzbereich	Geeignet für Innenräume und die geschützte Installation im Freien. Es sind jedoch die klimatischen Auswirkungen auf die eingebauten Betriebsmittel zu beachten, zum Beispiel hohe oder niedrige Umgebungstemperaturen oder Kondenswasserbildung siehe technische Information (Gemini Gehäuse von ABB).
Temperaturbereich	0-40°C
Brennbarkeitsprüfung	Durch Glühdraht IEC 695-2-1, CEI 50-11
Schutzgrad gegen mechanische Beanspruchung	IK10
Hinweis	Werkstoffeigenschaften siehe technische Daten Gemini Gehäuse ABB



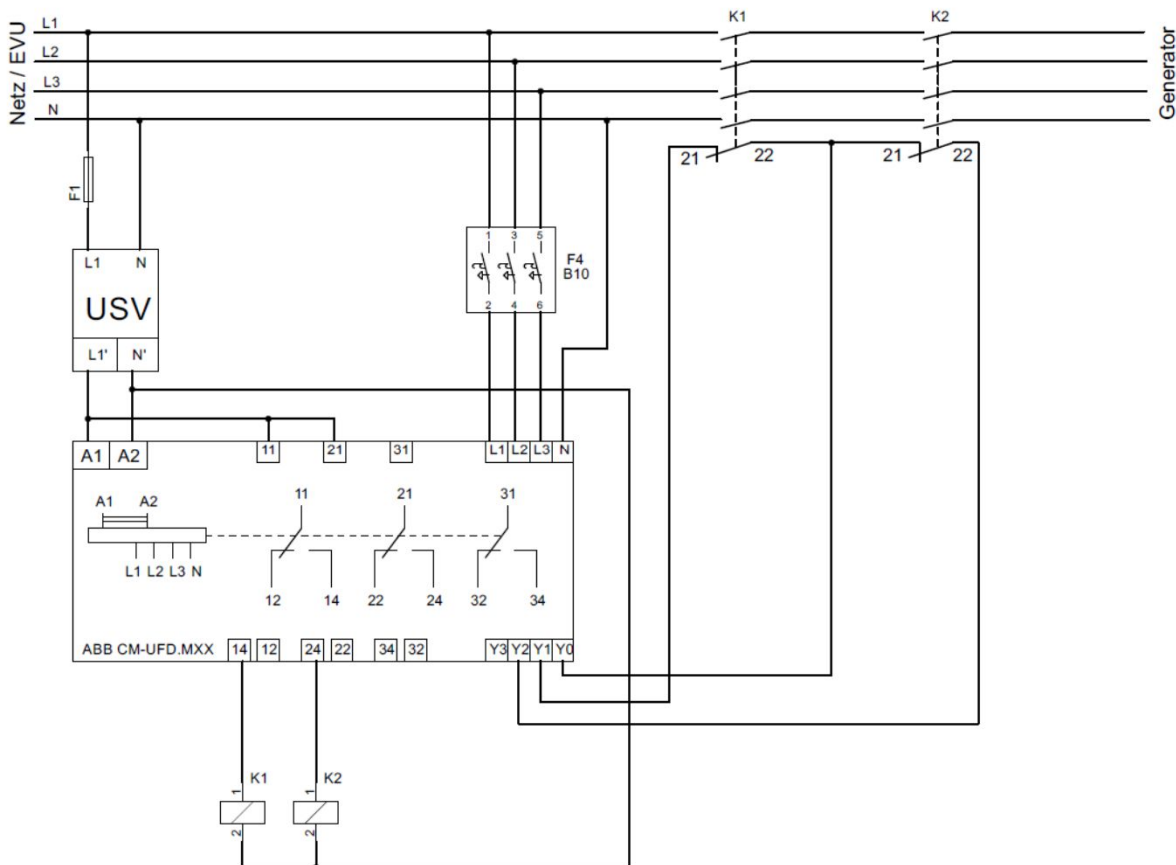
Abbildung ähnlich





**Freischaltstelle für Erzeugungsanlagen entsprechend VDE-AR-N 4105 und 4110  
Ansteuerplan mit einem Schütz:**

## ABB NA-Schutz



# Datenblatt

## NA-Schutz Boxen mit USV 230V

changetec<sup>®</sup>  
technology GmbH



**Freischaltstelle für Erzeugungsanlagen entsprechend VDE-AR-N 4105 und 4110**  
**Ansteuerplan mit einem Schütz:**

### Ziehl NA-Schutz

