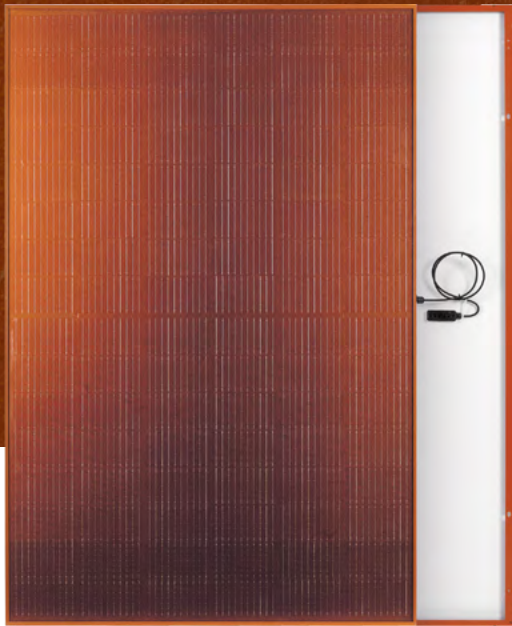


Silk[®] Nova Orange



400 W n-type

Maximale Leistung

Technology inside

EIGENSCHAFTEN UND VORTEILE



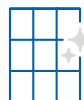
Leistung **400 Watt**



96 G21R HC **n-type** Halbzellen



Orange-braun gefärbtes Glas und Rahmen für besondere architektonische Anforderungen (ähnlich RAL 8007)*



Farbiges Glas für eine optimale Ästhetik und **lange Lebensdauer**



Geeignet für **orange Dachziegel** auch im Denkmalschutzbereich



1762 x 1134 x 30 mm

Leistungsgarantie

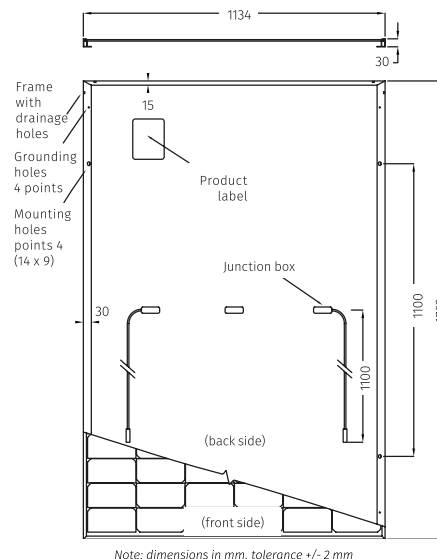
- **25 Jahre** Leistungsgarantie mit max. **0,4%** jährliche Absenkung ab dem 2. Jahr
- **99%** im 1. Jahr
- **92%** am Ende des 20. Jahres
- **89%** am Ende des 25. Jahres

Produktgarantie

- **15 Jahre** Produktgarantie
- **Haftpflichtversicherung** inklusive
- Alle FuturaSun PV-Module werden vom **italienischen** Firmensitz designed und garantiert

Technische Daten

Abmessung	1722 x 1134 x 30 mm
Gewicht	21,3 kg
Frontglas	3,2 mm orange gefärbtes gehärtetes Glas mit Antireflexbeschichtung
Solarzellen	96 monokristalline MBB n-type Halbzellen 182 x 105 mm
Rahmen	Orange-braunes Aluminium-Hohlkammerprofil mit Entwässerungsbohrungen
Anschlussdose	Zertifiziert nach IEC 62790, IP 68, 3 Bypass-Dioden
Anschlussystem	Solarkabel 1100 mm oder kundenspezifische Länge mit PV Steckverbindungen für 4 mm ² Kabel
Rückseitenfolie	Verbundfolie
Max. Rückstrombelastbarkeit (Ir)	25 A
Maximale Systemspannung	1000 V (1500 V auf Anfrage)
Mechanische Belastbarkeit (Schnee)	Zulässige Last: 3600 Pa, (5400 Pa inklusive Sicherheitsfaktor 1,5)
Mechanische Belastbarkeit (Wind)	Zulässige Last: 1600 Pa, (2400 Pa inklusive Sicherheitsfaktor 1,5)



Elektrische Daten - STC*

FU 400 M

Leistungsortierung	W	0/+5
Nennleistung (Pmax)	W	400
Leerlaufspannung (Uoc)	V	35,55
Kurzschlussstrom (Isc)	A	13,38
Nennspannung (Umpp)	V	30,70
Nennstrom (Impp)	A	13,03
Modulwirkungsgrad	%	20,02

Elektrische Daten - NOCT**

FU 400 M

Nennleistung (Pmax)	W	301
Leerlaufspannung (Uoc)	V	33,79
Kurzschlussstrom (Isc)	A	10,80
Nennspannung (Umpp)	V	28,58
Nennstrom (Impp)	A	10,52

Termische Daten

Temperaturkoeffizient Isc	%/°C	0,045
Temperaturkoeffizient Uoc	%/°C	-0,28
Temperaturkoeffizient Pmax	%/°C	-0,29
NOCT**	°C	45
Betriebstemperatur	°C	von -40 bis +85

Zertifizierungen

Factory	ISO 9001 - 14001 - 45001
Product	Class 1 UNI9177

Verpackungsinformationen

Palette	36 Module
Container 40' HC	936 Module / 26 Paletten

Die in diesem Moduldatenblatt enthaltenen Informationen können ohne vorherige Ankündigung geändert werden und werden ausschließlich zu Informationszwecken zur Verfügung gestellt. Es werden keine vertraglichen Rechte des Nutzers begründet oder abgeleitet. Ausführlichere technische Informationen in Bezug auf Leistung, Installation und Nutzung zum Modul finden Sie im Handbuch und im Produktspezifikationsdokument.

*Standard Test Conditions STC: 1000 W/m² - AM 1.5 - 25 °C - Messtoleranz: Pmax (±3%), Voc (±4%), Isc (±5%).

**Nominal Operating Cell Temperature NOCT: 800 W/m² - T=45 °C - AM 1.5

DE_01