

# Montageset für Balkonkraftwerke

## Übersicht

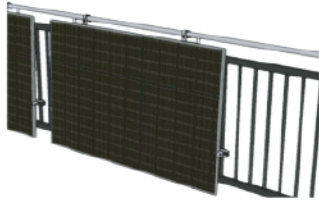


Das **Montageset für Balkonkraftwerke** bietet ein solares Montagesystem, das sich perfekt für die Installation auf Balkongeländern eignet, um unkompliziert eine Photovoltaikanlage anzubringen. Die Montage sowie Demontage des Systems sind einfach und zügig, wobei mindestens zwei Personen für den Aufbau benötigt werden. Durch eine vollständig verschraubte und befestigte Konstruktion entfallen Schweiß- und Bohrarbeiten.

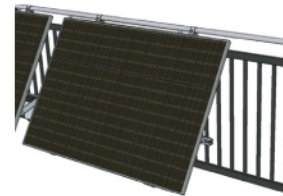
Die Neigung der Solarpaneele ist mit einem maximalen Neigungswinkel von 30° flexibel anpassbar, um am jeweiligen Installationsort maximale Leistungseffizienz zu erreichen. Dank einer einzigartigen Teleskopstange lässt sich der Winkel jederzeit justieren. Das optimierte Design und die sorgfältige Auswahl der Materialien garantieren die Robustheit und Stabilität des Systems, welches für verschiedenste klimatische Bedingungen geeignet ist.



## Struktur



1 Am Balkon ohne Neigung installiert



2 Am Balkon mit 10°-30° Neigung installiert

## Eigenschaften






-  Schnelle Installation
-  Einstellbarer Winkel
-  Kein Schweißen erforderlich
-  Stabil und zuverlässig

## Technische Parameter


Systemname	Montageset für Balkonkraftwerke	Installationsort	Gitterbalkon
Montage Balkon	Metallgeländer	Montagewinkel	Senkrecht / mit Neigung 10°-30°
Montage PV-Modul	Rahmen	Material	Aluminium

# Lieferumfang

## Für die PV Module-Montage

NO.	Foto	Produktnamen	Größe	Quantität/Set
1		J-Haken	209* 54 * 38 * 2.0	2
		Sechskantschrauben Set	M6*75	2
		Sechskantschrauben Set	M6*20	2
		EPDM-Dichtung	38*2	2
2		Verstellbare Winkelklammer (von 15 bis zu 30 Grad)	310mm	2
		Innensechskantschrauben	M8*20	6
		Hammerkopfschrauben Set	M8*25	4
		Sechskantschrauben Set	M8*25	2
		Innensechskantschrauben	M8*60	2
3		Schiene	300*40*40	2
4		Klemme	80*28*5.0	4
		Hammerkopfschrauben Set	M8*45	8
5		Endklemme	30mm	2
		Innensechskantschrauben	M8*18	2

## Für die Mikrowechselrichter-Montage

NO.	Foto	Produktnamen	Größe	Quantität/Set
1		Hammerkopfschrauben Set	M8*25	2
2		Schiene	300*40*40	1
3		Klemme	80*28*5.0	2
		Sechskantschrauben Set	M8*45	4