

REC TWINPEAK SERIE

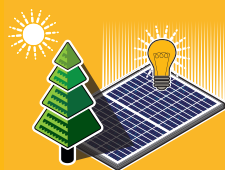
ERSTKLASSIGE HÖCHSTLEISTUNGSMODULE

Die Solarmodule der REC TwinPeak Serie kombinieren innovatives Design mit hoher Moduleffizienz und hohem Ertrag. So nutzen Kunden die für die Solaranlage verfügbare Fläche bestmöglich aus.

Durch die Kombination von branchenführender Produktqualität und der Verlässlichkeit einer starken und etablierten Marke sind die Solarmodule der REC TwinPeak Serie die ideale Lösung für private und gewerbliche Aufdachanlagen weltweit.



**MEHR LEISTUNG
PRO M²**



**HÖHERER ERTRÄGE IM
VERSCHATTUNGSFALL**

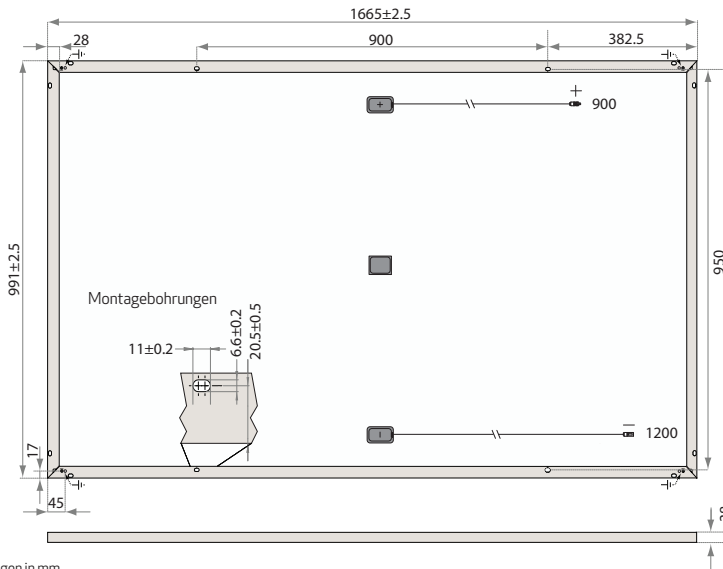


**100%
PID FREI**



**VERRINGERUNG DER
SYSTEMKOSTEN**

REC TWINPEAK SERIES



Abmessungen in mm.

| ELEKTRISCHE DATEN @ STC | REC265TP | REC270TP | REC275TP | REC280TP |
|------------------------------------|----------|----------|----------|----------|
| Nennleistung- P_{MPP} (Wp) | 265 | 270 | 275 | 280 |
| Leistungstoleranz (-W) | 0/+5 | 0/+5 | 0/+5 | 0/+5 |
| Nennspannung im MPP- U_{MPP} (V) | 31,1 | 31,2 | 31,4 | 31,9 |
| Nennstrom im MPP- I_{MPP} (A) | 8,53 | 8,66 | 8,76 | 8,78 |
| Leerlaufspannung- U_{OC} (V) | 38,3 | 38,6 | 38,8 | 39,2 |
| Kurzschlussstrom- I_{SC} (A) | 9,21 | 9,29 | 9,40 | 9,44 |
| Modulwirkungsgrad (%) | 16,1 | 16,4 | 16,7 | 17,0 |

Die Analyse der Produktionsdaten zeigt, daß 99,7% der produzierten Module Strom- und Spannungswerte in einem Bereich von $\pm 3\%$ gegenüber den Daten auf dem Typenschild aufweisen!
 Werte unter Standardmessbedingungen STC (Luftmasse AM 1,5, Einstrahlung 1000 W/m², Zelltemperatur: 25°C).
 Bei geringer Einstrahlung von 200 W/m², (AM 1,5 und Zelltemperatur 25°C), wird mindestens 94% der STC Moduleffizienz (1000 W/m²) erreicht.

| ELEKTRISCHE DATEN @ NOCT | REC265TP | REC270TP | REC275TP | REC280TP |
|------------------------------------|----------|----------|----------|----------|
| Nennleistung- P_{MPP} (Wp) | 195 | 198 | 202 | 205 |
| Nennspannung im MPP- U_{MPP} (V) | 28,75 | 28,85 | 29,03 | 29,49 |
| Nennstrom im MPP- I_{MPP} (A) | 6,77 | 6,87 | 6,95 | 6,97 |
| Leerlaufspannung- U_{OC} (V) | 35,25 | 35,53 | 35,71 | 36,08 |
| Kurzschlussstrom- I_{SC} (A) | 7,32 | 7,38 | 7,47 | 7,50 |

Nennbetriebstemperatur der Zelle NOCT (800 W/m², AM 1,5, Windlast 1 m/s, Umgebungstemperatur 20°C).

ZERTIFIKATE



IEC 61215, IEC 61730 & UL 1703; MCS
 IEC 61701 (Salznebeltest Schärfegrade 1 & 6)

GARANTIE

10 Jahre Produktgarantie
 25 Jahre lineare Leistungsgarantie
 (eine maximale Leistungsdegression von 0,7% p.a.)
 Siehe Garantiebedingungen für weitere Details.

take way
 for an easy way

Recyclingpartnerschaft Konform zur
 WEEE-Richtlinie mit take-e-way

REC ist die größte europäische Marke für Solarmodule und hat bis Ende 2014 bereits mehr als 15 Millionen Solarmodule produziert. Mit der integrierter Fertigung von Polysilizium zu Wafern, Zellen, Modulen sowie mit schlüsselfertigen Lösungen trägt REC dazu bei, den weltweit wachsenden Strombedarf zu decken. Mithilfe eines Vertriebs- und Partnernetzwerks aus Distributoren, Installateuren und EPCs werden Module von REC weltweit vertrieben und installiert. REC wurde 1996 gegründet und ist ein Bluestar Elkem-Unternehmen mit Hauptsitz in Norwegen sowie operativen Geschäftssitz in Singapur. Im Geschäftsjahr 2014 haben die 1.800 Mitarbeiter von REC einen Umsatz von 680 Millionen US-Dollar erwirtschaftet.

17,0% EFFIZIENZ

10 JAHRE PRODUKTGARANTIE

25 JAHRE LINEARE LEISTUNGSGARANTIE

TEMPERATUREIGENSCHAFTEN

| | |
|---|----------------------------------|
| Nennbetriebstemperatur der Zelle (NOCT) | 44,6°C ($\pm 2^\circ\text{C}$) |
| Temperaturkoeffizient P_{MPP} | -0,39 %/°C |
| Temperaturkoeffizient V_{OC} | -0,31 %/°C |
| Temperaturkoeffizient I_{SC} | 0,045 %/°C |

ALLGEMEINE INFORMATIONEN

| | |
|------------------|---|
| Zelltyp: | 120 REC HC multikristallin 6 Strings mit 20 Zellen (156 x 78 mm) |
| Glas: | 3,2 mm Solarglas mit spezieller, antireflektiver Oberflächenbehandlung |
| Rückseitenfolie: | Doppellagiges hochbeständiges Polyester |
| Rahmen: | Eloxieretes Aluminium (silber) |
| Junction box: | Dreiteilig mit Bypass Dioden IP67 konform 4 mm ² Solarkabel, 0,9 m + 1,2 m |
| Stecker: | Multi-Contact MC4 (4 mm ²) |
| Modulherkunft: | Hergestellt in Singapur |

MAXIMALWERTE

| | |
|--------------------------|---------------------------------|
| Betriebstemperatur: | -40 ... +85°C |
| Maximale Systemspannung: | 1000V |
| Maximale Schneelast: | 550 kg/m ² (5400 Pa) |
| Maximale Windlast: | 244 kg/m ² (2400 Pa) |
| Max. Vorsicherungswert: | 25A |
| Max. Rückstrom: | 25A |

MECHANISCHE DATEN

| | |
|----------|---------------------|
| Maße: | 1665 x 991 x 38 mm |
| Fläche: | 1,65 m ² |
| Gewicht: | 18 kg |

Hinweis! Technische Änderungen vorbehalten.



www.recgroup.com