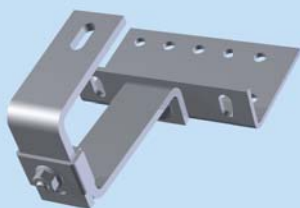


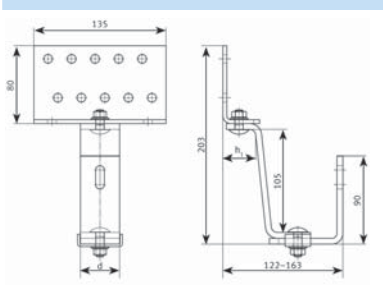
# Dachhaken für Pfannenziegel, 2-fach höhenverstellbar

## Technische Daten



**Material Bügel** 6 mm Edelstahl 1.4301  
**Material Fußplatte** 4 mm Edelstahl 1.4016

**Geltungsbereich** geeignet für Dächer  
mit fannenziegeleindeckung



**Pfannenziegeldachhaken** sind speziell für den Einsatz auf Dächern mit Pfannenziegeleindeckung entwickelt worden und werden direkt auf die Sparren geschraubt. Die Fußplatten haben ein Maß von 135 × 80 mit 2 verschiedenen Bohrungen: Ø 7 parallele Bohrungen für schmale Sparren und mit Ø 9 versetzte Bohrungen als Standard. Bei einer Lattenhöhe von mehr als 30 mm empfehlen wir, Sparrenbeilagen und entsprechend längere Tellerkopfschrauben zu verwenden. Um Kantenpressungen zu vermeiden empfehlen wir, an den Dachhaken im Bereich der aufsetzenden Fläche selbstklebendes EPDM-Band 40 × 3 (Art.-Nr. 5EPDM0403010) einzusetzen.

Zu verwenden mit Tellerkopfschraube mit T-Drive nach Z-9.1-453

Art.-Nr.	Fußplatte 135 × 80	d	h <sub>1</sub>	Langloch
22235580H000	Bohrung Ø 7	35	33–54	9
22236580H000	Bohrung Ø 9, versetzt			
22235280H000	Bohrung Ø 7	40		
22236280H000	Bohrung Ø 9, versetzt			

