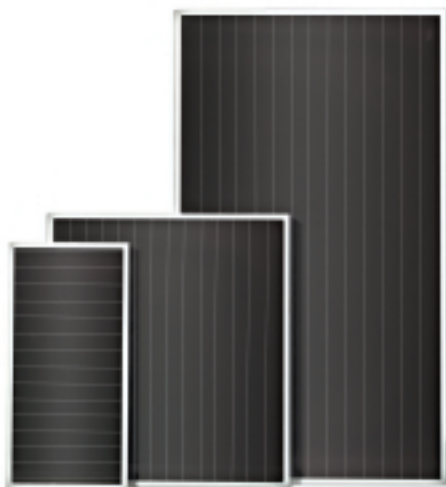
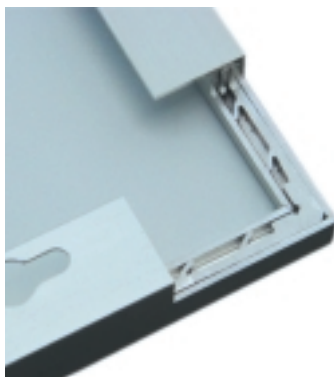


# ASI®-F 2-10/12

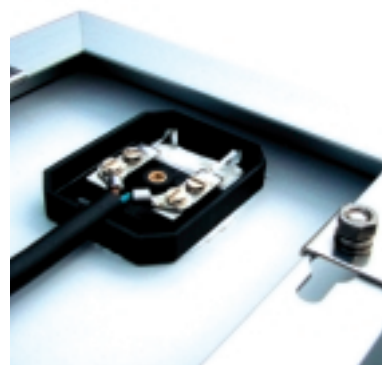
Solarmodul für 12 V-Anwendungen



ASI®-F 2-10/12



Integrierte Eckverbinder



Optionales Kabelset

- Mehr Energie
- Bestes Preis-/Leistungsverhältnis
- Robuste Verkapselung
- Einfachste Montage
- 10 Jahre Leistungsgarantie
- IEC 61646 zertifiziert

ASI®-F Solarmodule gibt es in den Leistungsklassen 2 - 10 und 32 Wp. Die ASI®-Technologie garantiert dauerhaft hohe Leistung über Jahre. Jeder Modultyp ist komplett montagefertig und von der Rahmenkonstruktion bis hin zur Anschlussdose für eine einfache und kostengünstige Systemintegration ausgelegt. Typische Anwendungsbeispiele sind 12 V Applikationen wie Beleuchtung, Verkehrssysteme, Telekommunikation, Sicherheitstechnik, Mini Solar-Home-Systeme, Konsumer- und Freizeitartikel. ASI®-F Module verbinden zukunftsweisende Solarmodultechnologie mit bewährter Verkapselung, welche entscheidende Pluspunkte bieten:

**Mehr Energie:** Unabhängige Studien belegen, dass die ASI®-Technologie unter realen Einsatzbedingungen, wie ungünstigen Lichtverhältnissen oder hohen Temperaturen, 20 % mehr Energieertrag pro Wp liefern kann als kristalline Module.

**Bestes Preis-/Leistungsverhältnis:** Optimaler Einsatz von Rohstoffen und automatisierten Fertigungsprozessen ermöglichen allen ASI®-F Modulen vorteilhafte Preise bei hohen Leistungswerten und Umweltverträglichkeit.

**Robuste Verkapselung:** Die bewährte ASI®-F Verkapselung gewährleistet hohe UV-, Temperatur- und Witterungsbeständigkeit unter extremen Bedingungen. Der verwindungssteife Hohlprofilrahmen aus Aluminium mit integrierten Eckverbindungen, bietet einen optimalen Schutz gegen mechanische Einflüsse.

**Einfachste Montage:** Alle ASI®-F Module verfügen über eine elektrische Anschlussdose für variable Verschaltung. Die Langlöcher im Aluminiumrahmen ermöglichen eine einfache und universelle Montage.

**Spitzenqualität und Sicherheit:** Die bewährten ASI®-F-Module „Made in Germany“ stehen für hohe, stabile Leistungseigenschaften und Langlebigkeit:

- 10 Jahre Leistungsgarantie
- IEC 61646 zertifiziert
- Fertigung zertifiziert nach ISO 9001 und ISO 14001

**SCHOTT**  
solar

# Technische Daten

## Elektrische Moduldaten



	ASI-F 2/12	ASI-F 4/12	ASI-F 5/12	ASI-F 8/12	ASI-F 10/12
Anfangsnennleistung [Wp]	2,6	4,7	6,3	9,5	12,5
Nennleistung $P_{\text{nenn}}$ [Wp]*	2,1	3,9	5,2	7,8	10,3
Spannung bei Nennleistung $U_{\text{mpp}}$ [V]*	16,8	16,8	16,8	16,8	16,8
Strom bei Nennleistung $I_{\text{mpp}}$ [mA]*	125	232	309	464	613
Kurzschluss-Strom $I_{\text{sc}}$ [mA]*	165	293	398	602	808
Leerlaufspannung $U_{\text{oc}}$ [V]*	22,8	22,8	22,8	22,8	22,8

Alle Werte unterliegen einer Fertigungstoleranz von  $\pm 10\%$ .

\* Werte unter Standard-Test-Bedingungen (STC - 1000 W/m<sup>2</sup>, AM 1,5, 25 °C) für den stabilisierten Zustand.

Die Anfangsnennleistung kann ca. 18 % höher liegen als die angegebene stabilisierte Nennleistung.

## Abmessungen und Gewichte



Breite [mm]	X	144	249	330	293	330
Länge [mm]	Y	293	293	293	493	581
Lochabstand horizontal [mm]	Z <sub>1</sub>	114	219	300	263	300
Lochabstand vertikal [mm]	Z <sub>2</sub>	180	180	180	380	468
Gewicht [kg]		0,6	0,9	1,2	1,6	2,1

Toleranzen +/- 2 mm

## Temperaturkoeffizienten



Temperaturkoeffizienten [%/K]	$P_{\text{mpp}}$ : -0,2 / $U_{\text{oc}}$ : -0,33 / $I_{\text{sc}}$ : 0,08
	Die Temperaturabhängigkeit der Nennleistung ist besonders gering

## Grenzwerte



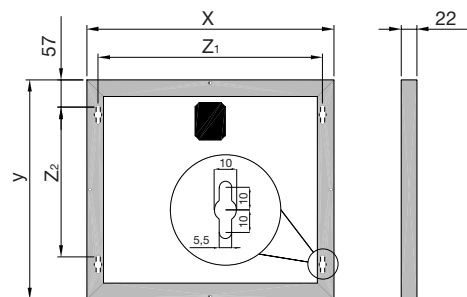
Zulässige Modultemperatur [°C]	-40 °C bis +85 °C
Typische Betriebstemperatur [°C]	ca. 20 °C bis 25 °C über Umgebungstemperatur

Technische Änderungen sind vorbehalten.

## Qualifikationen



Zertifizierung	IEC 61646 zertifiziert
	CE Konformität



MANAGEMENTSYSTEM  
DQS-zertifiziert nach  
DIN EN ISO 9001:2000 · Reg.-No. 2184  
DIN EN ISO 14001:1996 · Reg.-No. 2184

**SCHOTT Solar GmbH**  
Herrmann-Oberth-Straße 11  
85640 Putzbrunn  
Germany  
Tel.: +49 (0) 89 / 46264 - 100  
Fax: +49 (0) 89 / 46264 - 111  
E-Mail: asi.solar@schott.com  
www.schott.com/solar

**SCHOTT**  
solar