

LONGI EcoLife

LR7-54HVB (Einfachglas)

475 - 495M ($24,3 \text{ W/m}^2$)

Erste Wahl für gehobenen Wohnungsbau

- ▶ **Höchste Effizienz, 24,3 %+**
- ▶ **Hohe Stromerzeugung**
Führende HPBC2.0-Technologie, mehr Stromerzeugung im gleichen Bereich
- ▶ **Sicherheitsfunktion**
Anti-Shading und Vermeidung lokaler Überhitzung
- ▶ **CO2-arm und umweltfreundlich**
CO2-arm über den gesamten Lebenszyklus, umweltfreundlicher
- ▶ **Reines schwarzes Aussehen**
Keine Gitterlinien, geringe Blendung
- ▶ **Höhere Hagelbeständigkeit**
3,2 mm gehärtetes Glas auf der Vorderseite

**Komplette System- und
Produktzertifizierungen**

IEC61215, IEC 61730

ISO9001: Qualitätsmanagementsystem

ISO14001: Umweltmanagementsystem

ISO45001: Managementsysteme für Sicherheit und Gesundheit bei der Arbeit

IEC62941: Qualitätssystem zur Fertigung von PV-Modulen

30 30-Jahres-Garantie für
Materialien und Verarbeitung

30 30-Jahres-Garantie für extra
lineare Leistungsabgabe



24,3 %
MAX. MODUL-
WIRKUNGSGRAD

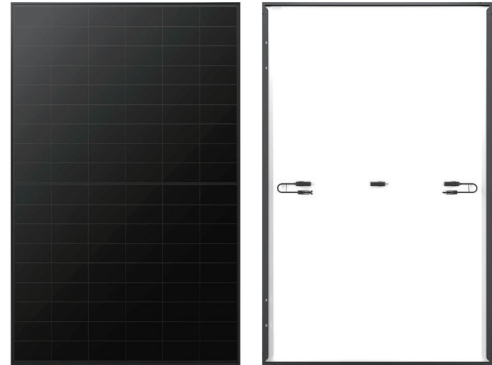
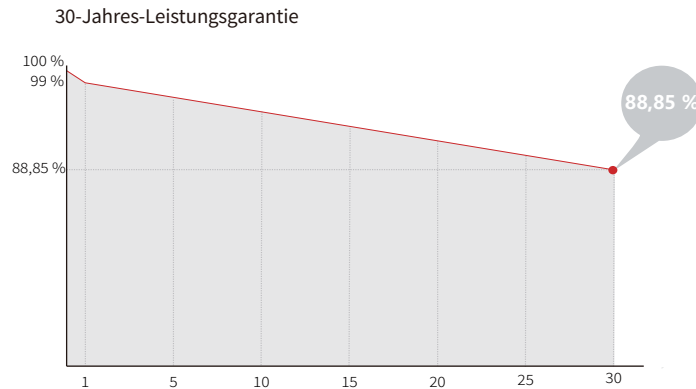
0 - 3 %
LEISTUNGS-
TOLERANZ

<1 %
LEISTUNGDEGRADATION
IM ERSTEN JAHR

0,35 %
LEISTUNGDEGRADATION
IN DEN JAHREN 2 BIS 30

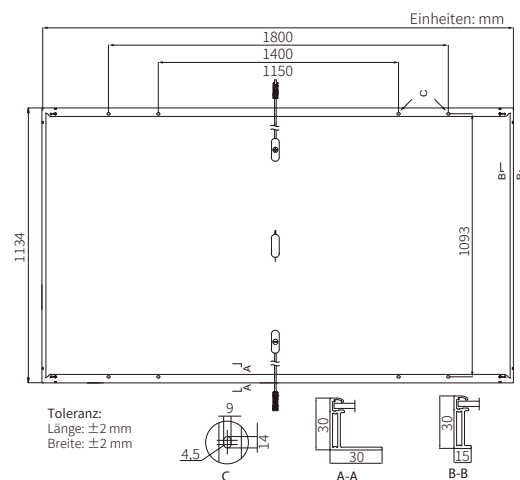
BC-ZELLE
NIEDRIGERE BETRIEBS-
TEMPERATUR

Mehrwert



Mechanische Parameter

Zellorientierung	108 (6×18)
Anschlussdose	IP68
Ausgangskabel	4 mm ² , +400, -200 mm/±1200 mm Länge kann individuell angepasst werden
Glas	Einfachglas, 3,2 mm beschichtetes gehärtetes Glas
Rahmen	Rahmen aus schwarz eloxierter Aluminiumlegierung
Gewicht	21,6 kg
Abmessungen	1800×1134×30 mm
Verpackung	36 Stück pro Palette / 216 Stück pro 20' GP / 864 Stück pro 40' HC



Elektrische Eigenschaften

STC: AM1,5 1000 W/m² 25 °C NOCT: AM1,5 800 W/m² 20 °C 1 m/s Testunsicherheit für Pmax: ±3%

Modultyp	LR7-54HVB-475M		LR7-54HVB-480M		LR7-54HVB-485M		LR7-54HVB-490M		LR7-54HVB-495M	
	STC	NOCT	STC	NOCT	STC	NOCT	STC	NOCT	STC	NOCT
Maximale Leistung (Pmax/W)	475	362	480	365	485	369	490	373	495	377
Leerlaufspannung (Voc/V)	40,18	38,18	40,29	38,29	40,40	38,39	40,52	38,51	40,64	38,62
Kurzschlussstrom (Isc/A)	15,03	12,08	15,13	12,16	15,23	12,24	15,33	12,32	15,43	12,40
Spannung bei maximaler Leistung (Vmp/V)	33,16	31,52	33,28	31,63	33,40	31,74	33,51	31,85	33,62	31,95
Strom bei maximaler Leistung (Imp/A)	14,33	11,49	14,43	11,57	14,53	11,65	14,63	11,73	14,73	11,81
Modulwirkungsgrad (%)	23,3		23,5		23,8		24,0		24,3	

Betriebsparameter

Betriebstemperatur	-40 °C - +85 °C
Leistungstoleranz	0 - 3 %
Maximale Systemspannung	DC 1500 V (IEC)
Maximaler Sicherungs-Nennstrom in Reihe	25 A
Nennbetriebstemperatur der Zelle	45 ± 2 °C
Schutzklasse	Klasse II
Brandschutzklasse	IEC Klasse C

Mechanische Belastung

Maximale statische Last vorne	5400 Pa
Maximale statische Last hinten	2400 Pa
Hageltest	25 mm große Hagelkörner bei einer Geschwindigkeit von 23 m/s

Temperaturbereiche (STC)

Temperaturkoeffizient von Isc	+0,050 %/°C
Temperaturkoeffizient von Voc	-0,200 %/°C
Temperaturkoeffizient von Pmax	-0,260 %/°C

