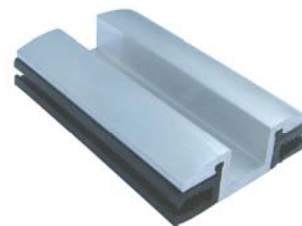


Laminat Eco

Die preiswerte Laminatklemme!

- formschön und sicher
- UV-beständiger EPDM-Gummi
- mit Diebstahlsicherung kombinierbar
- minimale Abschattung



Laminat Eco4, Eco6 und Eco8 ist eine neue kompakte Bauform der bewährten Schletter-Laminatklemmen. Die Aluminiumklemme und das zugehörige EPDM-Gummiprofil sind perfekt aufeinander abgestimmt und erlauben eine schonende Befestigung Ihrer Lamine. Das Gummiprofil wird unverlierbar und formschlüssig in das Aluprofil über eine entsprechende Nut eingeklipst. Die Laminatklemme kann mit entsprechenden Sicherheitshaken kombiniert werden.

Durch die Bauform mit Mittelnut kann die verwendete Imbusschraube auch mit einer Diebstahlsicherung versehen werden, da die Schraube nicht mit einer Zange gelöst werden kann.

Daten

Material	Klemme aus Aluminium, Gummi aus UV-beständigem EPDM-Werkstoff
Varianten	<ul style="list-style-type: none"> • Eco4 für Lamine mit ca. 4mm Dicke • Eco6 für Lamine mit ca. 6mm Dicke • Eco8 für Lamine mit ca. 8mm Dicke
Glaseinstand	<ul style="list-style-type: none"> • Eco 4 mit 11mm Estand • Eco 6 mit 13mm Estand • Eco 8 mit 10mm Estand • gemäß statischer Prüfung mit ausgewählten Modulen
Systemaufbau	<ul style="list-style-type: none"> • als alleinige Klemme für Quermontage • in Kombination mit Sicherheitshaken als Abrutschsicherung für senkrechte Montage
Wichtige Hinweise	<ul style="list-style-type: none"> • Die Laminatklemme Eco ist auf eine spiellose Führung ausgelegt, das Laminat wird (bei entsprechender Dicke) nicht gepresst! • Die Klemme hat kein Unterteil, das Modul stützt sich über den EPDM-Gummi direkt auf der Schiene oder auf dem untergelegten Sicherheitshaken ab; beim Verbauen mit dem optional erhältlichen Unterlegblech stützt sich das Modul über die komplette Klemmenbreite nach unten ab.

Aufgrund der großen Vielfalt von angebotenen Laminaten oder auch von „Modulen ohne Rahmen“ sind die zugelassenen Unterstützungsgeometrien jeweils mit dem Laminathersteller zu klären!

Wichtiger Hinweis: Beachten Sie in jedem Falle unsere allgemeinen Anwendungshinweise für alle Montagearten von Laminatmodulen.

Alle Systempreise bequem und schnell mit unserem Autokalkulator!