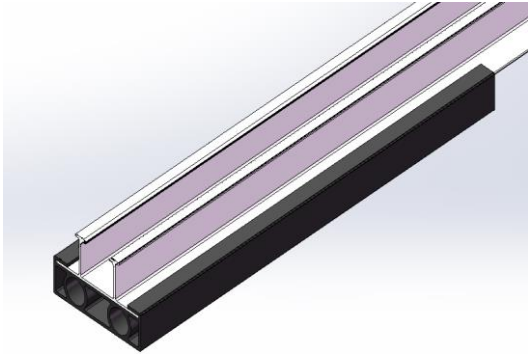


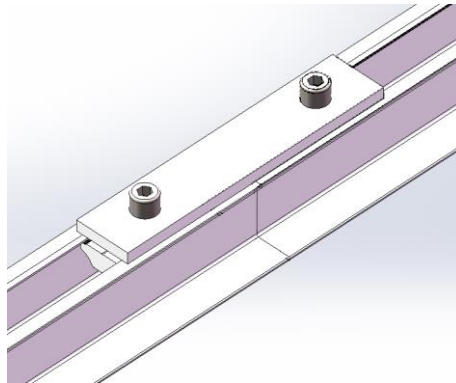
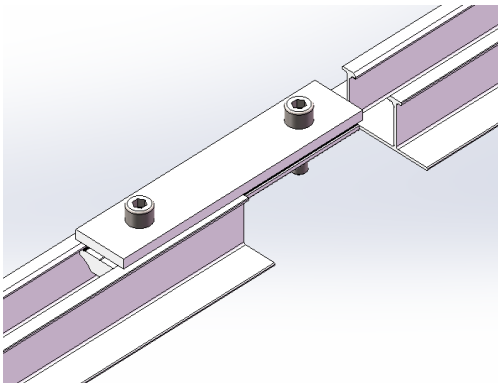
Schritt 1.

Lokalisieren Sie die Position der Schiene.

- 1) Montieren Sie die Gummiauflage mit dem Schienen.



- 2) Lokalisieren Sie die Position der Schiene gemäß den Konstruktionszeichnungen, und markieren Sie die Position der Schiene nach dem Verlegen.
- 3) Verbinden Sie die restlichen Schienen mit Hilfe von Schienenverbindern und platzieren Sie sie entsprechend der Position auf der Konstruktionszeichnung. Ziehen Sie dann die Schrauben an.

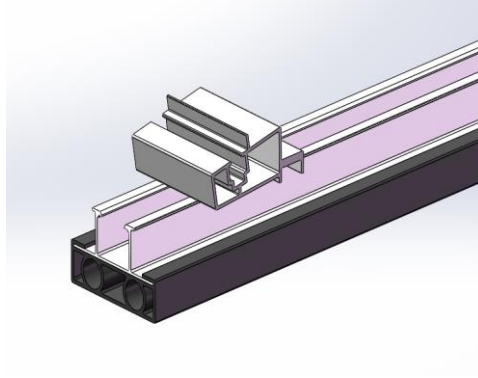
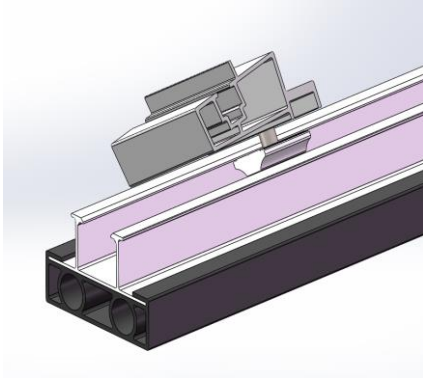


- 4) Nach der Fertigstellung, wie es in der folgenden Abbildung dargestellt ist.

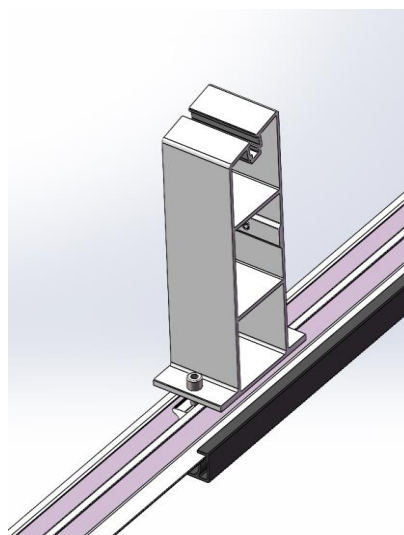
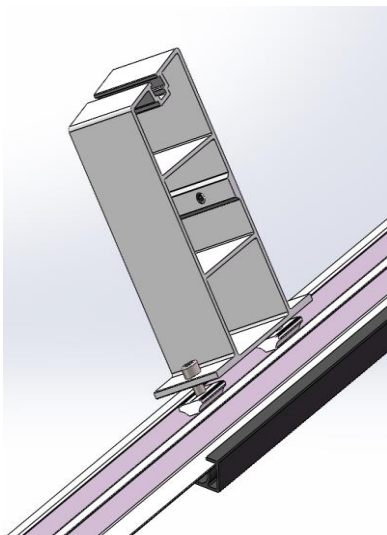


Schritt 2.**Installation der Vorder- und Hinterbeine.**

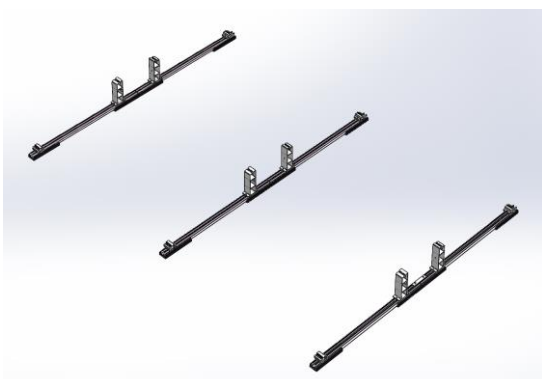
- 1) Platzieren Sie das Vorderbein, fixieren Sie die Position des Vorderbeins mit M8*25 Schrauben und Adapterplatten gemäß den Konstruktionszeichnungen, regulieren und sichern Sie die entsprechenden Schrauben.



- 2) Platzieren Sie das Hinterbein, fixieren Sie die Position des Hinterbeins mit M8*25 Schrauben und Adapterplatten gemäß den Konstruktionszeichnungen, regulieren und sichern Sie die entsprechenden Schrauben.



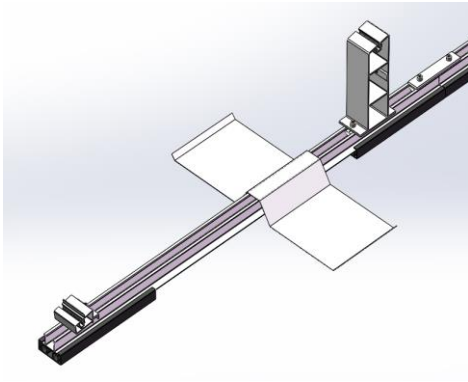
- 3) Wiederholen Sie die obigen Schritte, um alle Vorder- und Hinterbeine zu installieren. Es muss sichergestellt werden, dass die oberen Flächen des Vorder- und Hinterbeins in derselben Reihe auf gleicher Höhe sind, um die normale Installation von Solarmodulen sicherzustellen.



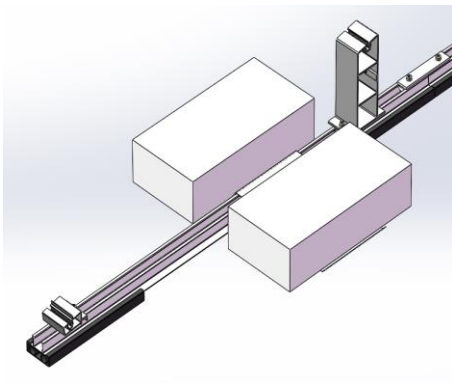
Schritt 3.

Installieren Sie die Ballastplatte.

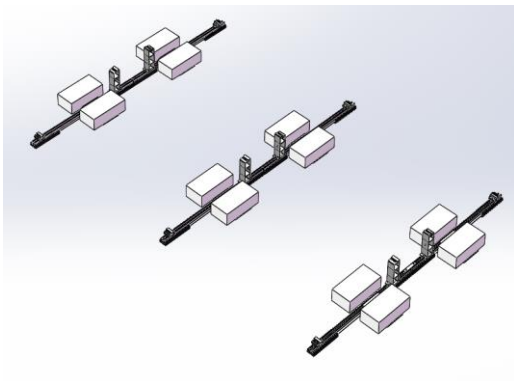
- 1) Legen Sie die Ballastplatte entsprechend der Konstruktionszeichnung auf die Schiene.



- 2) Legen Sie den Betonblock auf die Ballastplatte.



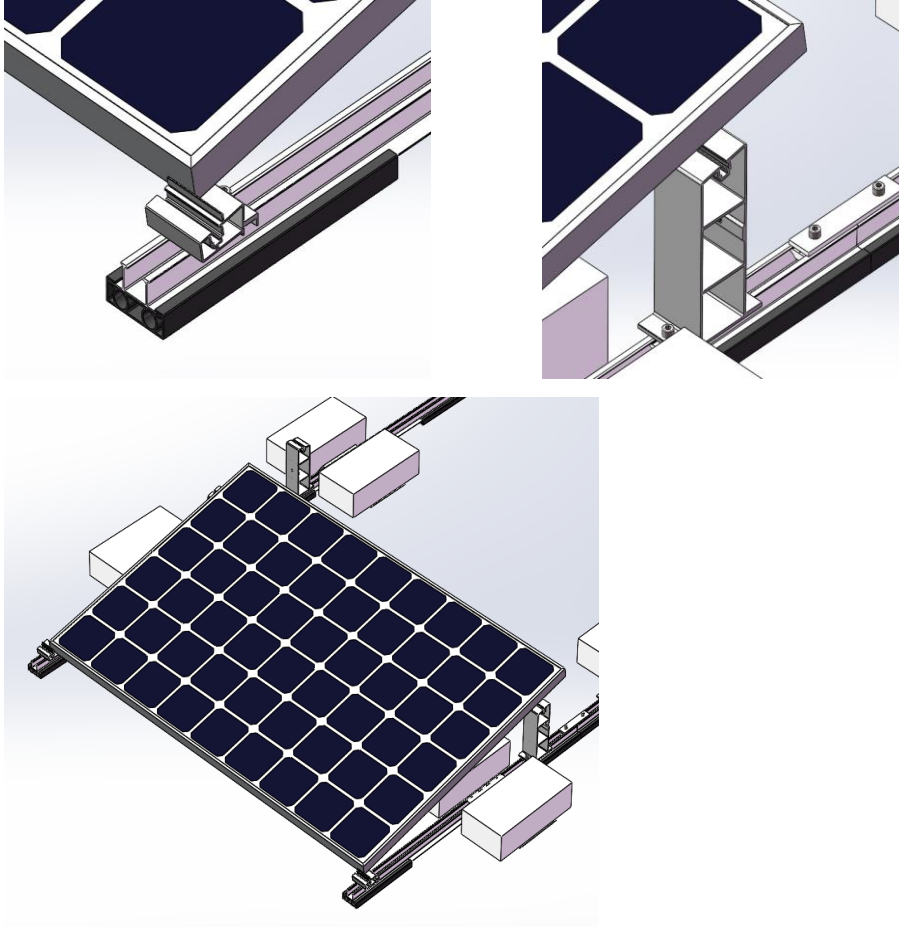
- 3) Wiederholen Sie die oben genannten Schritte zum Abschluss der Platzierung der Betonblöcke.



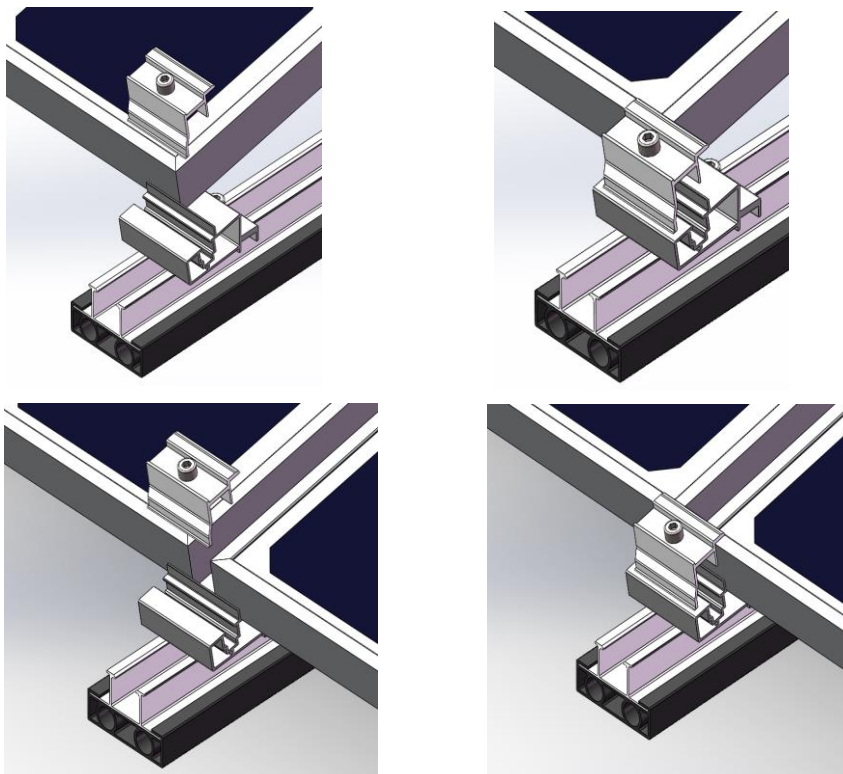
Schritt 4.

Installation von Solarmodulen.

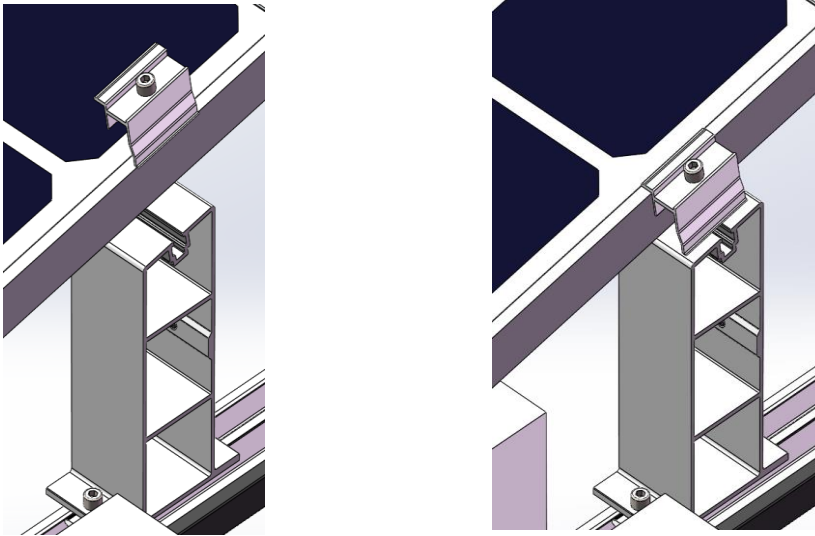
- 1) Platzieren Sie das Solarmodul auf dem Schlitz des Vorderbeins und der Neigung des Hinterbeins gemäß den Konstruktionszeichnungen.



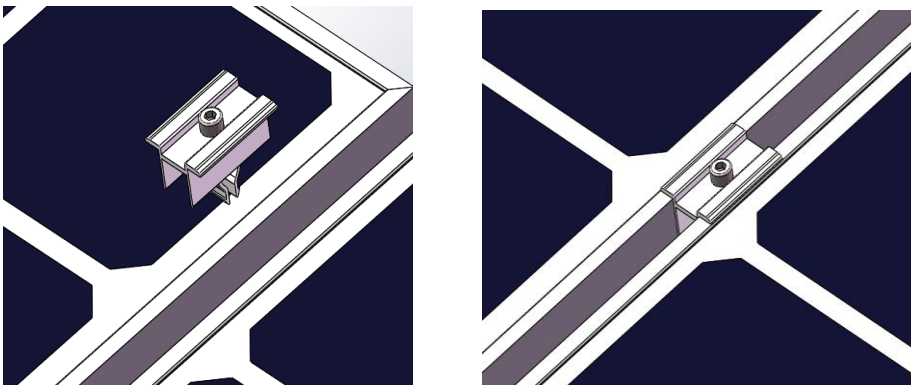
- 2) Installation der unteren Endklemme: Drücken Sie, wie in der Abbildung gezeigt, die untere Endklemme in den Schlitz, verriegeln Sie die Schrauben und befestigen Sie das Solarmodul.



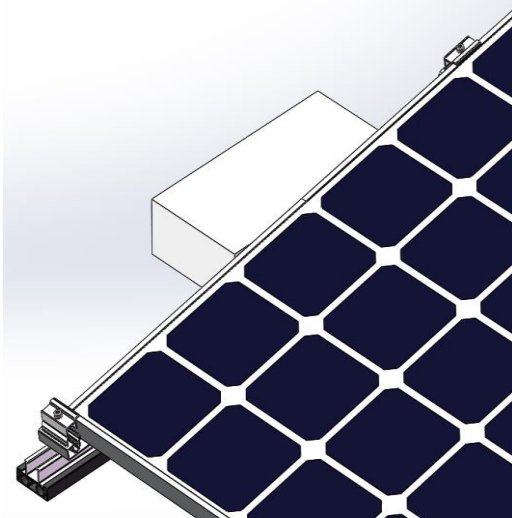
- 3) Montage der Randklemmen: Wie in der Abbildung gezeigt, drücken Sie die Randklemme in den Schlitz, verriegeln die Schrauben und befestigen das Solarmodul.



- 4) Installation der Mittelklemmen: Wie in der Abbildung gezeigt, platzieren Sie die Solarmodule der Reihe nach gemäß den Konstruktionszeichnungen, bringen Sie die Mittelklemmen am Hinterbein in der Mitte der beiden Solarmodule an und befestigen Sie die Schrauben.



- 5) Installation der anderen Endklemme: Wie in der Abbildung gezeigt, platzieren Sie die Solarmodule der Reihe nach gemäß den Konstruktionszeichnungen und wiederholen Sie die Schritte 2) und 3) für die andere Seite der gleichen Reihe von Solarmodulen.



Schritt 5.

Die Installation ist fertig.

