

- Ausschließliche Verwendung von getesteten Hochleistungszellen

- Optimale Erträge auch in sonnenarmen Monaten

- Hält extremen Klimabedingungen stand (Hagel, Schneelast, Eis, starken Temperaturschwankungen usw.)

- Erstklassiges Design, Modulrahmen sind in Farbe pulverbeschichtet

- Flash-Daten für jedes Modul

- Geringes Mismatching durch sehr niedrige Leistungstoleranzen von $\pm 3\%$

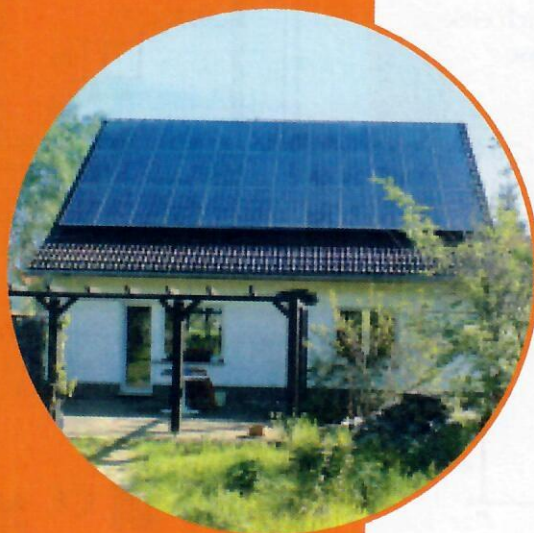
- Montagefreundliche Module durch vorkonfektionierte Anschlussdosen mit Steckersystem

POLYKRISTALLINE MODULE



GermanSolar

AKTIENGESELLSCHAFT



Polykristalline Module

GSP6-175 / GSP6-180

GSP6-185 / GSP6-190

Premium-Qualität für
höchste Ansprüche

Erstklassiges Design

Optimale Erträge

ERFAHRUNG QUALITÄT KOMPETENZ

Mechanische Daten

Maße:	1636 x 827 mm
Dicke:	40 mm
Gewicht:	ca. 18 kg
Laminat/ Glas:	4 mm ESG extra-weiß, Schlagfestigkeit nach DIN 52337
Farbgebung:	Rückwand weiß
Verwindung:	1,2° in Modulebene
Flächendruck:	max. 2400 N/m ²

Technische Daten

Den Berechnungen liegen die elektrischen Daten von 50 polykristallinen Zellen 156 x 156 mm zu Grunde.

Modellnummer	Nennleistung P _{mpp}	Nennstrom I _{mpp}	Nennspannung U _{mpp}	Kurzschlussstrom I _{sc}	Leerlaufspannung U _{oc}	Wirkungsgrad
GSP6-175	175 Wp	7.38 A	23.72 V	8.02 A	30.55 V	12.93%
GSP6-180	180 Wp	7.43 A	24.24 V	8.04 A	30.99 V	13.30%
GSP6-185	185 Wp	7.59 A	24.41 V	8.21 A	31.07 V	13.67%
GSP6-190	190 Wp	7.68 A	24.77 V	8.28 A	31.15 V	14.04%

Temp.koeff. P:	-0,4%/K
Temp.koeff. I _s :	+0,075%/K
Temp.koeff. U _{oc} :	-0,312%/K
Bypassdioden:	3x in der Anschlussdose
Anschlussdose:	zertifizierte Spezialdose mit Zugfederklemmen
Anschluss:	0,9m inkl. Steckersystem
Grenzwerte:	zul. Systemspannung 1000V Nennleistungsdifferenz +/- 3 % Umgebungstemperatur -40 bis +80°C
Schutzklasse:	2

Das Produktverfahren zur Herstellung von PV- Generatorbauelementen beruht auf der Basis der Glas-Folien-Technologie. Dabei wird die hohe Qualität des Laminataufbaus durch den rückseitigen Folienverbund und der geschlossenen Randabdichtung erreicht. Das garantiert eine extrem lange Lebensdauer.

Qualifikation

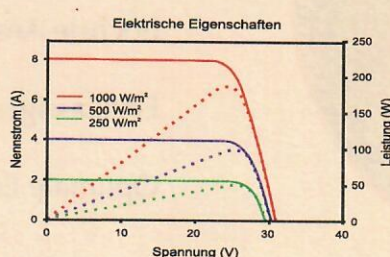
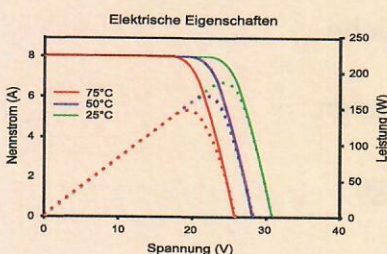
Dieses Spezial-Laminat wird entsprechend der IEC-Spezifikation No.61215 hergestellt.

Qualität

Die Produktionsstätte ist ISO 9001 zertifiziert und nach EMAS II validiert. Ständige Kontrollen garantieren eine gleichbleibende Qualität durch elektrische, optische und mechanische Einzelkontrollen der Erzeugnisse.

Garantie für Module

- 25 Jahre Leistungsgarantie bei einem Leistungsabfall von max. 20 %
- 10 Jahre Leistungsgarantie bei einem Leistungsabfall von max. 10 %
- 5 Jahre Produktgarantie



GermanSolar

AKTIENGESELLSCHAFT

GermanSolar AG

Am Seegraben 9-10

D-03051 Cottbus

Tel. +49 (0)355 494943-0

Fax +49 (0)355 494943-10

GermanSolar AG

Albert-Einstein-Str. 5

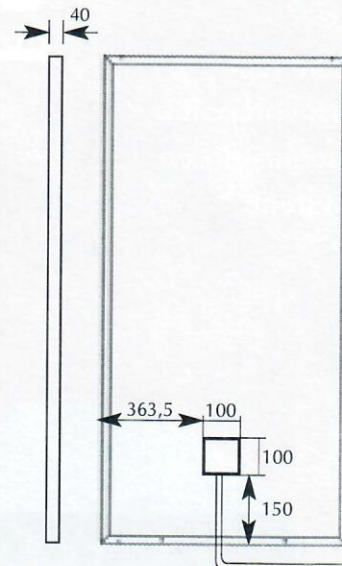
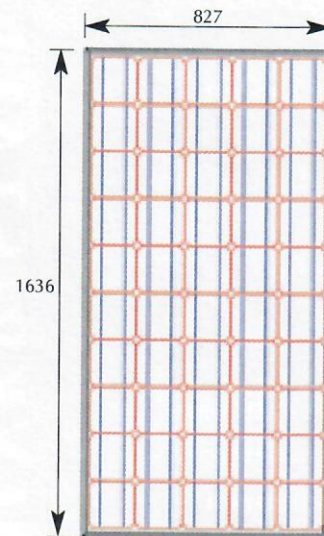
D-87437 Kempten

Tel. +49 (0)831 523887-0

Fax +49 (0)831 523887-10

info@germansolar.com

www.germansolar.com



Lieferung mit Solarkabelanschlussleitungen (Buchsen- und Steckersystem)
Länge: 90 cm

Alle Angaben der elektrischen Daten beziehen sich auf senkrechte Einstrahlung bei 1000 W/m² und einer Temperatur von 25°C (Normalbedingung mit AM = 1,5).

