

BalkonSolar 600W



Das glasfreie Balkonkraftwerk mit nur 2,6 kg leichten Solarmodulen.



Komplettpaket mit vier Solarmodulen

Das Balkonkraftwerk-Plug&Play Set wurde speziell für die Installation an Gitter-, Stab- und Betonbalkonen entwickelt. Durch das geringe Gewicht der Solarmodule wird die Installation erleichtert erspart komplizierte Unterkonstruktionen.

Sicherheit auch in über 4m Höhe

Glas- und metallfreie Solarmodule dürfen ohne baurechtliche Zulassung auch in über 4m Höhe installiert werden. Unsere Solarmodule und elektrischen Komponenten bieten TÜV geprüften Industriestandard.

Widerstandsfähig - ohne Glas und Metall

Die glaslosen eArc Solarmodule aus monokristallinen Solarzellen und patentierten Verbundmaterial bieten eine langlebige Haltbarkeit wie herkömmliche Glasmodule. Im Gegensatz zu Glasmodulen sind eArc Module 80% leichter und dünner.

Einsparmöglichkeiten für Mieter, WEGs und Hausverwaltungen

Bei einem durchschnittlichen Preis von 40 Cent/kWh und einer Steckersolaranlagen mit 600W können ca. 300-500 kWh erzeugt und direkt verbraucht werden. Daraus errechnet sich eine Energieeinsparung von ca. 120-180 € pro Jahr.

Anschließen und loslegen

Das steckerfertige Set wird Plug&Play zur Installation geliefert. Es werden keine zusätzlichen Elektroarbeiten benötigt. Einfach Stecker in die Steckdose und los geht's. Anlieferung per Kurierdienst und mit umfangreicher Dokumentation. Als Sicherheitsanker werden zusätzlich zu den Kletthalterungen Edelstahlkabelbinder mitgeliefert.

Nachhaltig CO₂ reduzieren

Mit dem optionalen Wifi-Monitoring wird Ihr Balkon smart. Sie sparen bares Geld bei der Stromrechnung und reduzieren den Gebäude-CO₂-Fußabdruck.



Zertifizierungen

- IEC 61215:2016 (Modul-Zuverlässigkeit)
- IEC 61730:2016 (Modul-Sicherheit)
- NA Zertifikat
- Einheitszertifikat
- UL1703 (Brandschutz)

Garantie

- 10 Jahre Produktgarantie auf den Mikrowechselrichter
- 2 Jahre Garantie auf Zubehör
- 25 Jahre* lineare Leistungszusage auf die Solarmodule
*bei Modulregistrierung

DGS konform

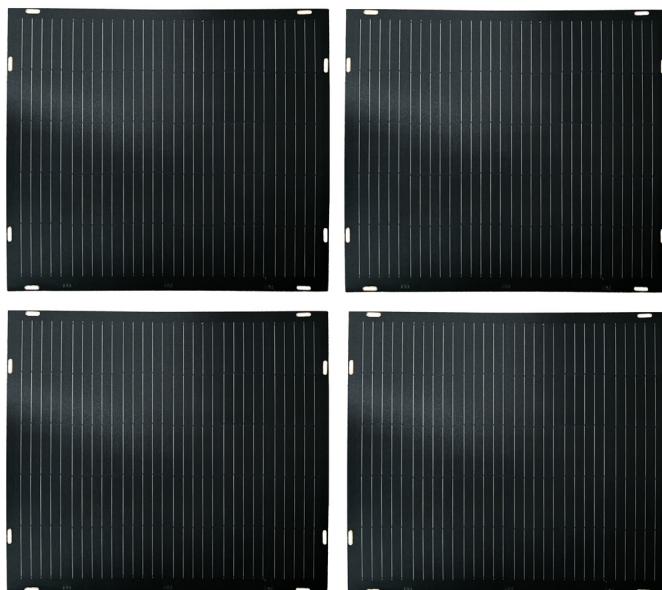
- Konform nach DGS (Deutsche Gesellschaft für Sonnenenergie) Sicherheitsstandard für steckbare Stromerzeugungsgeräte
- DGS 0001:2022-11
- DIN VDE V 0126-95, VDE AR 4105

Lieferumfang 600W Paket

Anschlussfertig im Paket enthalten:

Solarmodul	4 Stück Solarmodule mit je 150W
Mikrowechselrichter	1 Stück
Halterung für Wechselrichter	1 Stück
Solarkabel-Verlängerung	2m je Solarmodul
Anschlussleitung Steckdose	4,5m Länge mit Schuko-Stecker (IP44)
Edelstahl Modulbefestiger	2 Stück je Solarmodul
Kabelbinder	4 Stück je Solarmodul
Modulbefestiger Klett	8 Stück je Solarmodul
Verpackungseinheit	Eco-Versandkarton ohne Folie oder Palette
Wifi-Monitoring	ja, über App

Auch als 300W, 900W oder 1200W Variante verfügbar

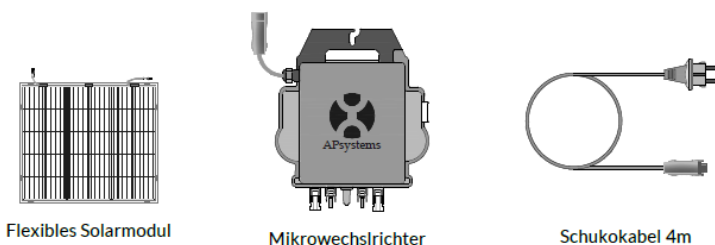


Technische Daten

Solarmodul

Solarmodul-Zelltechnologie	Monokristallin
Typ	eArc SMF150-6x05DB .
Abmessungen	102 cm * 89 cm * 2 mm
Maximale Spannung Vmpp	18,7 V
Maximaler Strom Impp	8,14 A
Gewicht	2,6kg je Solarmodul
Rückseite	Verbundmaterial, flexibel, glasfrei
Fronseite	2mm eArc Anti-Reflex-Beschichtung
Anschlussdose und Schutzart	IP68 voll vergossen
Zertifikate	IEC 61215; IEC 61730:2016; UL1703.

Komplettpaket inkl. Zubehör
Klettbander zur Modulbefestigung
Schwarze Edelstahl-Kabelbinder als Sicherungsanker
2m Solar-Verlängerungskabel
4m Schuko-Anschlussleitung Outdoor
Wechselrichter mit Halterung



Mikrowechselrichter

Typ	APsystems Modell DS3-S 600W auf Anfrage APsystems EZ1-M 800W
Abmessungen	262mm x 218mm x 41mm
Gewicht	2,6kg
Schutzklasse	IP67
Max Effizienz	97%
Solarmodul-Anschluss	MC-4
AC-Anschluss	IP44 Outdoor, 4,5m Anschlussleitung mit Schuko-stecker
Temperaturbereich	-40°C ... +65°C



Dieses Datenblatt berücksichtigt die Vorgaben
der DIN EN 50380. Entwickelt und designt in Deutschland.

