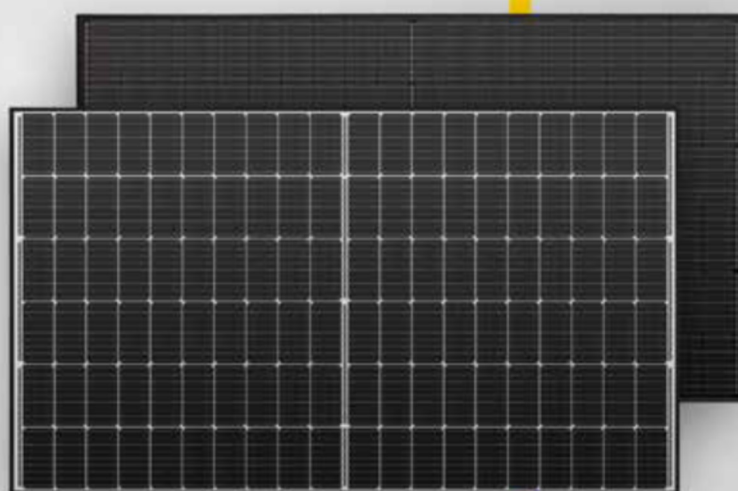




Solarstrommodule MONOKRISTALLIN



Mono S3

Rückseitenfolie wahlweise
in WEISS oder SCHWARZ

9BB



Mono S3 - Halfcut

365 W • 370 W • 375 W

- Halbzellen-Modul
- Hohe Effizienz, hohe Sicherheit, hohe Zuverlässigkeit
- Hervorragende Leistungen auch unter schwachen Lichtverhältnissen
- Resistent gegen Umwelteinflüsse: Ammoniak- & Salznebelbeständigkeit
- 9-Busbar-Technologie - PID frei
- Deutsche Garantie



Mono S3 - Halfcut


Elektrische Daten unter STC (Standard Test Conditions: 1000 W/m², 25 °C, AM 1,5)

| | | | | |
|-----------------------------|-----------|---------|---------|---------|
| Nennleistung | P_{max} | 365 W | 370 W | 375 W |
| Sortiergrenzen der Leistung | | 0/+3 % | 0/+3 % | 0/+3 % |
| Spannung | U_{MPP} | 34,20 V | 34,40 V | 34,60 V |
| Leerlaufspannung | U_{OC} | 40,70 V | 40,90 V | 41,10 V |
| Strom | I_{MPP} | 10,68 A | 10,76 A | 10,84 A |
| Kurzschlussstrom | I_{SC} | 11,43 A | 11,52 A | 11,60 A |
| Wirkungsgrad | | 20,00 % | 20,30 % | 20,60 % |

Temperaturdaten

| | | |
|----------------------------------|----------------|---------------------|
| Betriebstemperaturbereich | | - 40° C bis + 85° C |
| Nennbetriebstemperatur der Zelle | | 45 ± 2° C |
| Temperaturkoeffizient Leistung | $T_K(P_{MPP})$ | -0,350 %/K |
| Temperaturkoeffizient Spannung | $T_K(U_{OC})$ | -0,270 %/K |
| Temperaturkoeffizient Strom | $T_K(I_{SC})$ | 0,048 %/K |

Weitere Angaben

| | | |
|------------------------|---|---|
| Anzahl Zellen | 120 monokristalline Halbzellen (6 x 20) |  |
| Zellgröße | 166 x 83 mm | |
| Modulgröße | 1755 x 1038 x 35 mm | |
| Modulrahmen | Eloxierte Aluminiumlegierung | |
| Max. Systemspannung | 1500 V | |
| Rückstrombelastbarkeit | 20 A | |
| Glasabdeckung | 3,2 mm | |
| Modulgewicht | 19,5 kg | |
| Modulanschluss & Kabel | MC4 kompatibel, 4,0 mm², Kabellänge: (+) ≥ 1200 mm, (-) ≥ 1200 mm | |
| Anschlussdose | Schutzklasse IP68 | |
| Hagelschutz | Eiskugeln mit max. 25 mm Ø u. einer Geschwindigkeit bis 23 m/s | |
| Schneelast | 5400 Pa $\hat{=}$ 550 kg/m² | |

15 Jahre Produktgarantie, 25 Jahre lineare Leistungsgarantie gemäß unseren zusätzlichen Garantiebedingungen für Solarstrommodule der Produktlinie „Mono S3“, die wir Ihnen gerne zuschicken.

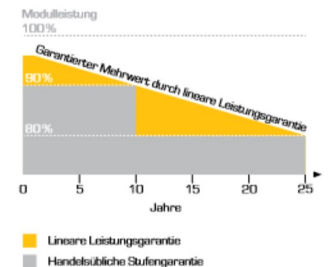
Irrtum und technische Änderungen mit ggfs. entsprechenden Nachzertifizierungen vorbehalten. Abb. ähnlich.

Maße und Gewichte Verpackungssysteme

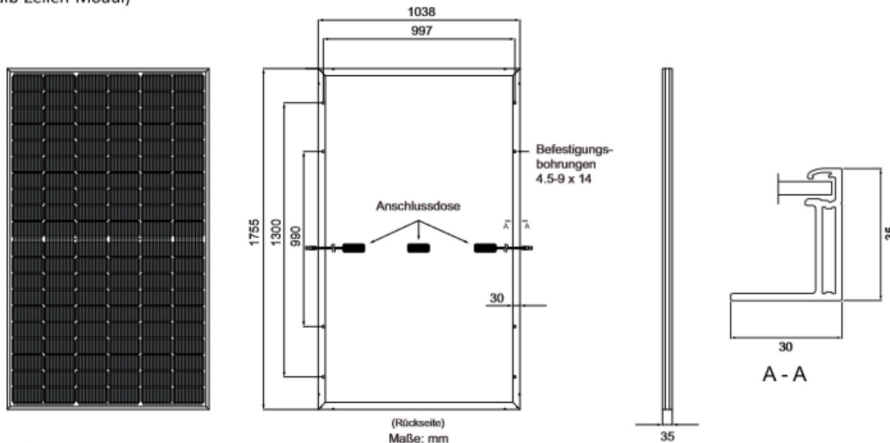
| | |
|----------------------|------------------|
| LKW | |
| Maße Palette (L/B/H) | 180/113/117,5 cm |
| Gewicht Palette | ca. 635 kg |
| Module pro Palette | 30 |
| Module pro LKW | 840 |

Verschiffung

| | |
|-------------------------------|------------------|
| Maße Palette (L/B/H) | 180/113/117,5 cm |
| Gewicht Palette | ca. 635 kg |
| Module pro Palette | 30 |
| Module pro Container [40' HC] | 780 |



Mono S3 - Halfcut (Halb-Zellen-Modul)



Hinweis:
Polarität beachten!

Ihr Fachhändler:

SF Solar Fabrik GmbH & Co. KG
Im Gewerbegebiet 12
63831 Wiesen
Deutschland

Telefon: +49 (0)6096 9 700-790
Telefax: +49 (0)6096 9 700-728
E-Mail: info@solar-fabrik.de
Internet: www.solar-fabrik.de