

AMTRON® Xtra (E/R), Trend E, Premium (E/R)



Die MENNEKES AMTRON® Wallbox ist eine Ladestation für den Einsatz im privaten und halb-öffentlichen Bereich, z. B. Firmenparkplätze, Betriebshöfe oder Privatgrundstücke.

- Ladung nach Mode 3 (IEC 61851)
- Steckvorrichtungen nach IEC 62196
- Integrierte Kabelaufhängung




Optional:

- Ladesteckdose Typ 2
- Fest angeschlagenes Ladekabel Typ 2
- Fest angeschlagenes Ladekabel Typ 1
- Ladeleistungen bis zu 22 kW

AUSSTATTUNGSMERKMALE

- Statusinformation per LED-Infofeld
- Integration in das Heimnetzwerk über WLAN / LAN
- RS 485-Schnittstelle zur leitungsgebundenen Vernetzung mit einem MENNEKES eMobility-Gateway
- Multifunktionstaster
 - Stopp-Funktion (parametrierbar; im Auslieferungszustand deaktiviert)
 - Reset-Funktion
 - FI-Test (nur bei integriertem FI)
 - Wiedereinschalten von FI- und LS-Schaltern (nur bei integriertem FI / LS)
- Entriegelungsfunktion bei Stromausfall (nur bei Geräten mit Ladesteckdose Typ 2)
- Charge APP (kostenlos erhältlich)







 - zur Autorisierung und Visualisierung von Ladevorgängen
 - Statistikfunktion
 - Anzeige der geladenen Energiemenge und der Energiekosten
 - Datenexport aller Ladevorgänge im pdf- und csv-Format
 - Wahlweise: APP-Steuerung, zeitgesteuertes Laden, netzgesteuertes Laden, Home Energy Management
 - Alarmfunktion
 - Whitelistmanagement für RFID-Karten
- RFID-System zur Autorisierung mit lokaler Whitelist (für bis zu 98 Nutzer)
(nur bei Trend E und Premium (E/R) - Geräten)
- Gehäuse aus AMELAN®
- Anschlussfertig verdrahtet

TECHNISCHES PRODUKTDATENBLATT

AMTRON® Xtra (E/R), Trend E, Premium (E/R)

VARIANTEN

	RFID-System				RFID-System				RFID-System			
	Personen- und Leitungsschutz		Personenschutz		Personen- und Leitungsschutz		Personenschutz		Personen- und Leitungsschutz		Personenschutz	
	Geeichter digitaler Energiezähler		Geeichter digitaler Energiezähler		Geeichter digitaler Energiezähler		Geeichter digitaler Energiezähler		Geeichter digitaler Energiezähler		Geeichter digitaler Energiezähler	
	Geladene Energiemenge über Charge APP auslesbar		Geladene Energiemenge über Charge APP auslesbar		Geladene Energiemenge über Charge APP auslesbar		Geladene Energiemenge über Charge APP auslesbar		Geladene Energiemenge über Charge APP auslesbar		Geladene Energiemenge über Charge APP auslesbar	
	Statistikfunktion über Charge APP		Statistikfunktion über Charge APP		Statistikfunktion über Charge APP		Statistikfunktion über Charge APP		Statistikfunktion über Charge APP		Statistikfunktion über Charge APP	
	Charge APP über LAN / WLAN		Charge APP über LAN / WLAN		Charge APP über LAN / WLAN		Charge APP über LAN / WLAN		Charge APP über LAN / WLAN		Charge APP über LAN / WLAN	
	LED-Statusanzeige Stopp-Taster		LED-Statusanzeige Stopp-Taster		LED-Statusanzeige Stopp-Taster		LED-Statusanzeige Multifunktionstaster		LED-Statusanzeige Multifunktionstaster		LED-Statusanzeige Multifunktionstaster	
	Trend E 1)		Xtra E 1)		Xtra R 1)		Xtra 2)		Premium E 1)		Premium R 1)	
1) EU-Variante außerhalb von DE 2) Variante für Deutschland	Artikelnummer	Artikelnummer	Artikelnummer	Artikelnummer	Artikelnummer	Artikelnummer	Artikelnummer	Artikelnummer	Artikelnummer	Artikelnummer	Artikelnummer	Artikelnummer
Ladesteckdose Typ 2 (Variante „T2“)	3,7 / 7,4 kW 1357400	3,7 / 7,4 kW 1354400	11 kW 1354451	3,7 kW 1344400	11 kW 1344401	11 / 22 kW 1355451	3,7 / 7,4 kW 1355400	11 kW 1355401	3,7 kW 1345400	11 kW 1345401		
Ladesteckdose Typ 2 mit Shutter (Variante „T2S“) nur für FR und IT	11 / 22 kW 1357401	11 / 22 kW 1354401	3,7 / 7,4 kW 1344680	11 kW 1344681	3,7 / 7,4 kW 1344681	11 / 22 kW 1355451	3,7 / 7,4 kW 1345680	11 kW 1345681				
Fest angeschlossenes Ladekabel mit Ladekupplung Typ 2 (Variante „C2“)	7,4 kW 1357203	7,4 kW 1354203	22 kW 1354202	22 kW 1354202	22 kW 1354202	22 kW 1355252	22 kW 1355252	22 kW 1355202	3,7 kW 1345200	11 kW 1345201	22 kW 1345202	
Fest angeschlossenes Ladekabel mit Ladekupplung Typ 1 (Variante „C1“)	22 kW 1357202	3,7 kW 1354100										
	3,7 kW 1357100											3,7 kW 1345100

Stand: 09-2016 – V.1.0 Änderungen vorbehalten

TECHNISCHE DATEN

Ladeleistung Mode 3	3,7 kW	7,4 kW	11 kW	22kW
Nennspannung U_n	230 V AC $\pm 10\%$	230 V AC $\pm 10\%$	400 V AC $\pm 10\%$	400 V AC $\pm 10\%$
Nennfrequenz f_n	50 Hz			
Nennstrom I_{nA}	16 A	32 A	16 A	32 A
Ladestrom Mode 3 I_{nC}	16 A, 1 ph	32 A, 1 ph	16 A, 3 ph	32 A, 3 ph
Schutzart	IP 44 (fest angeschlossenes Ladekabel oder Ladesteckdose Typ 2 mit Shutter) IP 54 (Ladesteckdose Typ 2 mit Klappdeckel)			
Schutzklasse	I			
Maße	474,8 mm x 259,2 mm x 220,1 mm (H x B x T)			
Bemessungsstoßspannung U_{imp}	4 kV			
Bedingter Bemessungskurzschlussstrom I_{cc}	10 kA			
Bemessungsbelastungsfaktor RDF	1			
Verschmutzungsgrad	3			
System nach Art der Erdverbindung	TN/TT			
Ortsfest / Ortsveränderlich	Ortsfest			
Verwendung	ACSEV			
Äußere Bauform	Wandmontage			
EMV Einteilung	A+B			
Schlagfestigkeit (IK)	IK08			
Bemessungsisolationsspannung U_i	500 V			
Maximale Querschnitte an den Anschlussklemmen	starr	3 x 6 mm ²	3 x 10 mm ²	5 x 6 mm ²
	flexibel	3 x 4 mm ²	3 x 6 mm ²	5 x 4 mm ²

UMGEBUNGSBEDINGUNGEN

Umgebungstemperatur	-25 ... +40 °C
Durchschnittstemperatur in 24 Stunden	< 35 °C
Lagertemperatur	-25 ... +40 °C
Höhenlage	max. 2.000 m über dem Meeresspiegel
Relative Luftfeuchte	max. 95 % (nicht kondensierend)

ABSICHERUNG UND PERSONENSCHUTZ

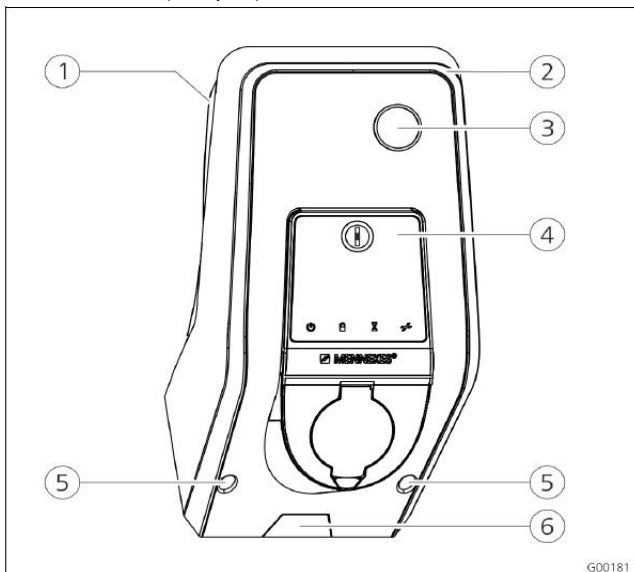
Variante	FI Typ A	FI Typ B	LS
Xtra, Premium (3,7 kW, 1 ph)	x	-	x
Xtra, Premium (11 kW / 22 kW, 3 ph)	-	x	x
Xtra E, Trend E (3,7 kW / 7,4 kW, 1 ph)	-	-	-
Xtra E, Trend E, Premium E (11 kW / 22 kW, 3 ph)	-	-	-
Xtra R, Premium R (3,7 kW / 7,4 kW, 1 ph)	x	x	-
Xtra R, Premium R (11 kW / 22 kW, 3 ph)	-	x	-

Beim Anschluss der Ladestation folgende Punkte beachten:

- Ladestationen ohne internen FI müssen über einen separaten Fehlerstromschutzschalter angeschlossen werden
(1 phasige Geräte Fehlerstromschutzschalter Typ A, 3 phasige Geräte Fehlerstromschutzschalter Typ B).
- Es dürfen keine weiteren Stromkreise an diesen Fehlerstromschutzschalter angeschlossen werden.
- Bei den Ausstattungsvarianten Xtra E, Trend E, Premium E muss der benötigte Fehlerstromschutzschalter (FI) bauseits vorgesehen werden.
- Bei den Ausstattungsvarianten Xtra E, Xtra R, Trend E und Premium R muss der benötigte Leitungsschutzschalter (LS) bauseits vorgesehen werden.

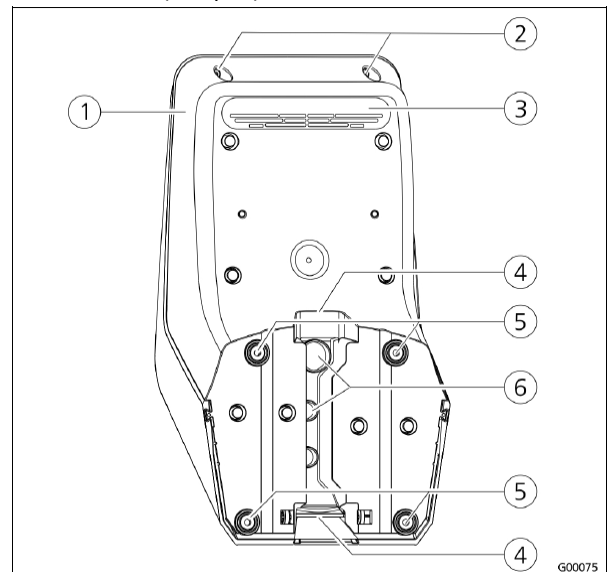
AUFBAU

Frontansicht (Beispiel)



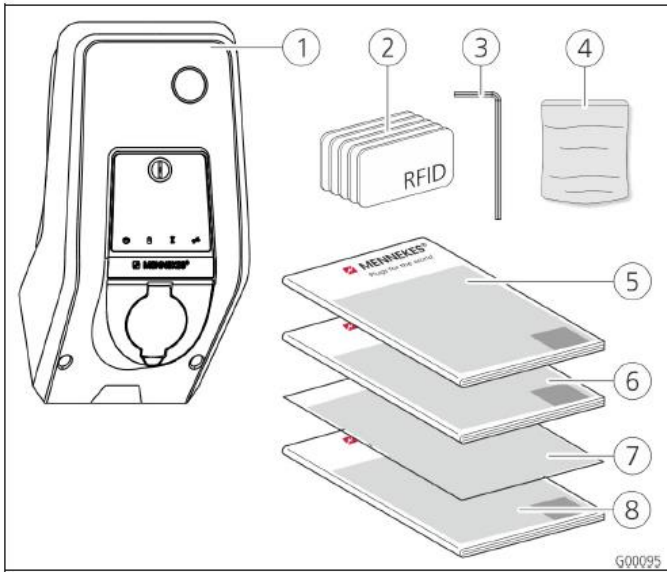
- ① Gehäuseunterteil
- ② Gehäuseoberteil
- ③ Sichtfenster für Zähler
- ④ Frontpanel
- ⑤ Befestigungsschrauben für Gehäuseoberteil
- ⑥ Sollbruchstelle für Zuleitung / Kabelkanal von unten

Rückansicht (Beispiel)



- ① Gehäuseunterteil
- ② Befestigungsschrauben für Gehäuseoberteil
- ③ Luftauslass
- ④ Aussparung für Kabelkanal
- ⑤ Befestigungsbohrungen
- ⑥ Kabeleinführungen

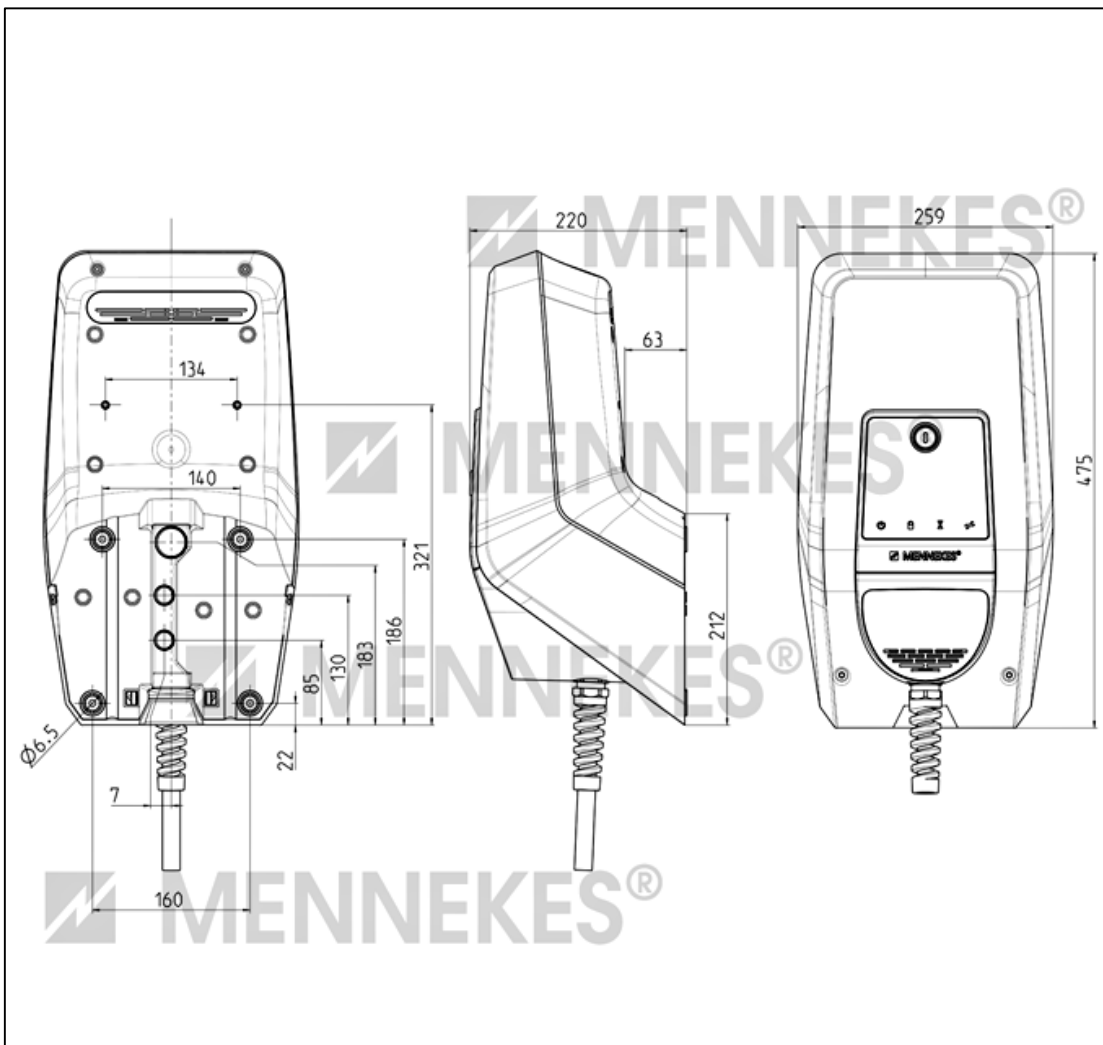
LIEFERUMFANG



- | | |
|---|--------------------------|
| ① Ladestation | ⑤ Betriebsanleitung |
| ② RFID-Karten (2xMaster, 3xBenutzer) ¹⁾ | ⑥ Installationsanleitung |
| ③ Innensechskantschlüssel | ⑦ Einrichtungsdatenblatt |
| ④ Beutel mit Befestigungsmaterial (Schrauben, Dübel, Stopfen) | ⑧ Kurzanleitung |

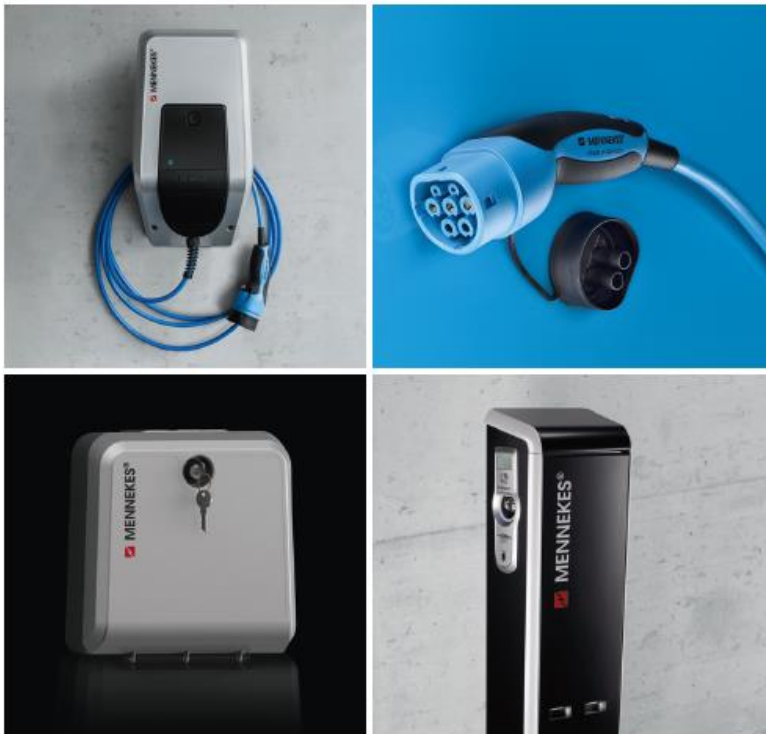
1) Nur bei Ausstattungsvariante Trend, Premium.

ABMESSUNGEN





CHARGE UP YOUR DAY!



Viele tausend Ladepunkte von MENNEKES sind heute in Europa im täglichen Einsatz, erfüllen viele Bedürfnisse und erreichen die Nutzer in sehr unterschiedlichen Lebenslagen.

Im privaten wie im öffentlichen Bereich bieten wir als Innovationsführer ein breites Portfolio.



Mit MENNEKES, dem Spezialisten für **intelligente eMobility-Ladelösungen**, laden Sie Ihren Tag auf!

MENNEKES

Elektrotechnik GmbH & Co. KG
Spezialfabrik für Steckvorrichtungen

Aloys-Mennekes-Str. 1
57399 Kirchhundem
DEUTSCHLAND

Tel.: +49 (0) 27 23 / 41-1
Fax: +49 (0) 27 23 / 41-2 14
E-Mail: info@MENNEKES.de

WWW.MENNEKES.DE
WWW.CHARGEUPYOURDAY.DE