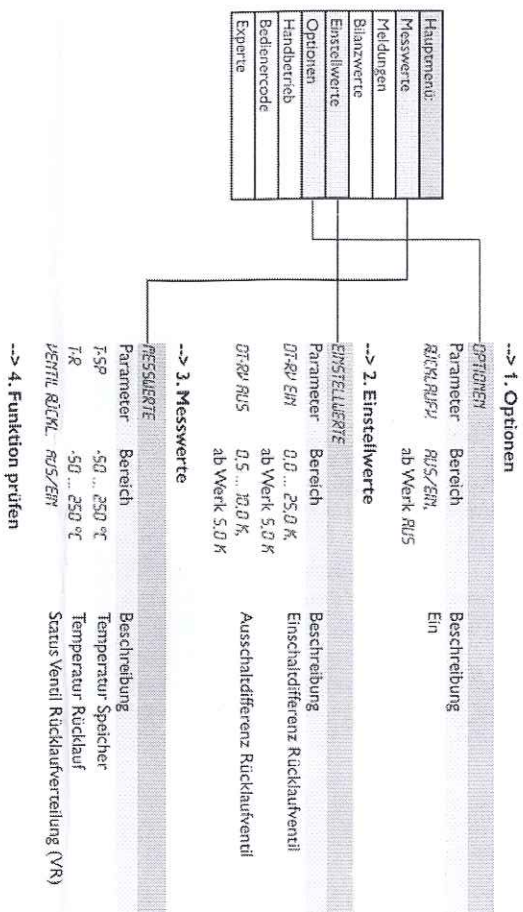
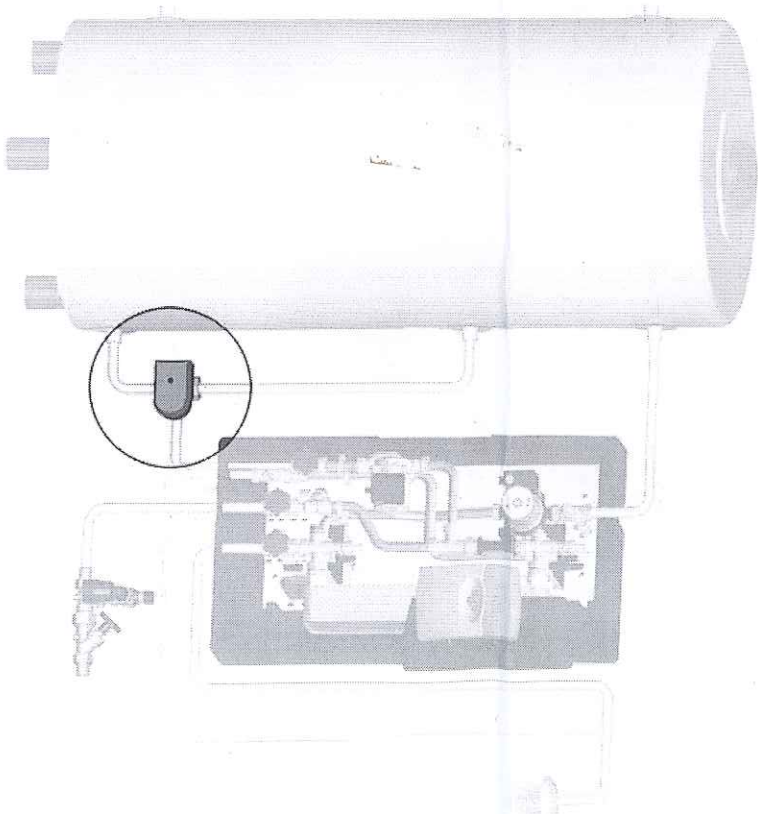


Einstellung des Reglers

Im Folgenden ist dargestellt, wie Sie die Rücklaufverteilung im Regler einstellen.



Nachrüstset FriWa Rücklaufeinschichtung



Produktbeschreibung

Während des Zirkulationsbetriebs des Frischwassermoduls FFWa entstehen relativ hohe Rücklauftemperaturen. Damit dieses Rücklaufwasser nicht in den unteren Bereich des Speichers gelangt und sich dort mit dem kalten Wasser vermischt, kann mit dem Nachrüstsatz das warme Wasser in den oberen Bereich des Speichers eingeschichtet werden.

Der Nachrüstsatz enthält ein Umschaltventil (Art.-Nr. 563553), einen Rohranlagefühler und einen Tauchfühler.

	Artikelnummer	Stand
Nachrüstsatz FFWa	640415	Mai 2007
Rücklaufumschichtung		

Diese Anleitung ist gültig für die folgende Artikelnummer:

Verdrahtungsschema

In unten stehendem Anschlusschema ist dargestellt, wie die Temperaturfühler und das Umschaltventil mit der Regelung verdrahtet werden müssen.

