



**Westfalen**

Solacept®-  
Produktinformation:  
Flachkollektoren zur  
Aufdach-Montage.

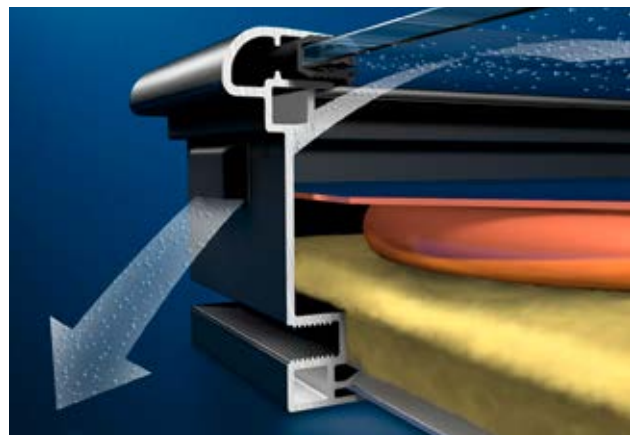


# Flachkollektoren zur Aufdach-Montage.

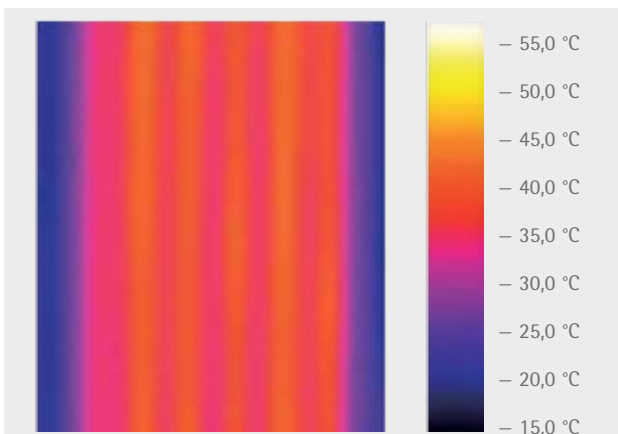
Die im Solacept®-Programm erhältlichen Flachkollektoren entsprechen hinsichtlich Verarbeitungsqualität und Wirkungsgraden höchsten Anforderungen. Die sehr korrosionsbeständigen Modelle FK23 und FK23 AR verfügen über Absorber mit patentierter Wärmeleittechnik und verbesserter Wärmeübertragung bei homogener Optik.

## Eigenschaften und Umfang.

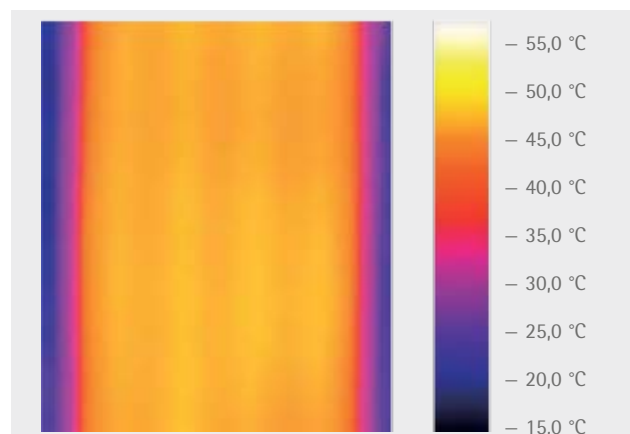
- robuste Bauweise mit hochtransparentem 3,2 mm-Sicherheitsglas und effektiver Belüftung
- 10 Jahre Garantie
- umweltfreundliche und leistungsstarke Vakuumbeschichtung
- Kollektorrahmen aus Aluminium natur (FK23) oder Aluminium schwarz eloxiert (FK23 AR)
- verbesserte Wärmeübertragung durch Alu-Absorber mit patentierter Wärmeleittechnik
- optimierte Absorberhydraulik durch Parallelmeander (FK23 AR)
- höchste Korrosionsbeständigkeit
- ästhetische, homogene Optik
- sehr hohe Wirkungsgrade
- sehr hohe Jahreserträge
- einfache Montage, sowohl senkrecht als auch waagrecht möglich
- werkzeuglose Steckverbindung der Kollektoren und Rohrleitungen
- niedriger Druckverlust, dadurch Reihenschaltung von bis zu fünf (FK23) bzw. acht (FK23 AR) Kollektoren möglich



Effektive Belüftung: Die Solacept®-Kollektoren FK23 und FK23 AR.



Durch die patentierte Wärmeleittechnik der Flachkollektoren FK23 und FK23 AR verteilt sich die Wärme über die gesamte Fläche.



Konventionelle Systeme verfügen über eine deutlich schlechtere Wärmeübertragung.

Technische Daten und Bestellinformationen.		
Typ	FK23	FK23 AR
Bruttofläche	2,32 m <sup>2</sup>	2,32 m <sup>2</sup>
Aperturfläche	2,13 m <sup>2</sup>	2,13 m <sup>2</sup>
Abmessungen (L x B x H)	2 037 x 1 137 x 80 mm	2 037 x 1 137 x 80 mm
Gewicht	36 kg	36 kg
Absorberinhalt	1,6 l	1,7 l
Kollektoranschluss	Steckverbindung 18 mm	Steckverbindung 18 mm
Transmission	91 %	93 %
Kollektor-Wirkungsgrad $\eta_0$	82,6 %	83,2 %
Kollektor-Wirkungsgrad $\eta_{0,05}$ <sup>1)</sup>	59 %	62 %
Kollektor-Jahresertrag (ITW, 5 m <sup>2</sup> ) <sup>2)</sup>	467 kWh/m <sup>2</sup> a	519 kWh/m <sup>2</sup> a
Kollektor-Ertragsnachweis (Mindestertrag)	> 525 kWh/m <sup>2</sup> a	> 525 kWh/m <sup>2</sup> a
Kollektor-Fühlerhülse ( $\varnothing$ innen)	6 mm	6 mm
Zulässige Aufstellwinkel	15-75°	15-75°
Hydraulische Verschaltung	max. 5 in Reihe <sup>3)</sup>	max. 8 in Reihe <sup>3)</sup>
Betriebsdruck	max. 10 bar	max. 10 bar
<b>Artikelnummer</b>	<b>6901820</b>	<b>6901821</b>

<sup>1)</sup>  $\eta_{0,05}$  gibt den auf die Aperturfläche bezogenen Wirkungsgrad des Kollektors beispielhaft bei folgenden Bedingungen an: Einstrahlung 800 W/m<sup>2</sup>, Umgebungslufttemperatur 20 °C, Kollektorbetriebstemperatur 60 °C

<sup>2)</sup> ITW-Standard-Testbedingungen: 5 m<sup>2</sup> Aperturfläche, Standort Würzburg

<sup>3)</sup> spezifischer Volumenstrom 25 l/m<sup>2</sup>h



Hoher Wirkungsgrad: Flachkollektor FK23.



Noch höherer Wirkungsgrad: Flachkollektor FK23 AR.



**Westfalen**

*Gase | Energieversorgung | Tankstellen*

**Westfalen AG**

Industrieweg 43

48155 Münster

Deutschland

Tel. +49 251 695-0

Fax +49 251 695-194

[www.westfalen.com](http://www.westfalen.com)

[info@westfalen.com](mailto:info@westfalen.com)

**Infos und Beratung:**

Tel. +49 251 695-582

Fax +49 251 695-73582

[www.solacept.de](http://www.solacept.de)

[info@solacept.de](mailto:info@solacept.de)