

NeMo[®] 2.0 60 M 295-300 Wp

MONOKRISTALLINES PV-MODUL

MONOCRYSTALLINE PV-MODULE



Produktgewährleistung von 11 Jahren
Plussortierung bei allen Modulen 0/+4,99 Wp

TÜV-geprüft: Bauart- und Sicherheitszertifizierung,
Salznebelkorrosionstest & Ammoniakbeständigkeit

Erhöhung der Moduleffizienz durch den wirksamen
Einsatz der SmartCalc.CTM-Software.

Alle NeMo[®] Module werden mit modernster Techno-
logie am Standort Chemnitz in Deutschland gefertigt.



*Heckert Solar grants an 11 years product warranty.
Plus-sorting up to +4.99 Wp for all modules.*

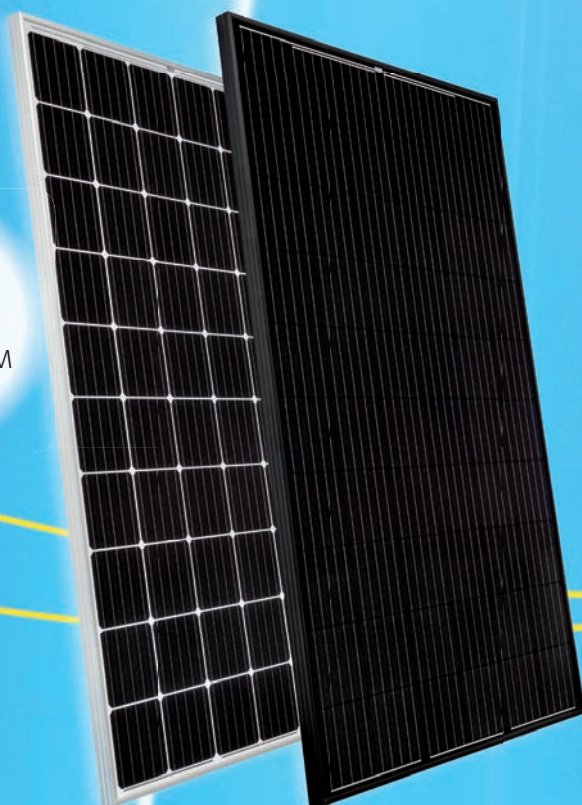
*TÜV-Certifications: design- and safety certification,
Salt mist corrosion test & ammonia resistance test*

*Increased module efficiency by using the innovative
SmartCalc.CTM Software.*

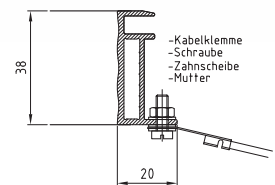
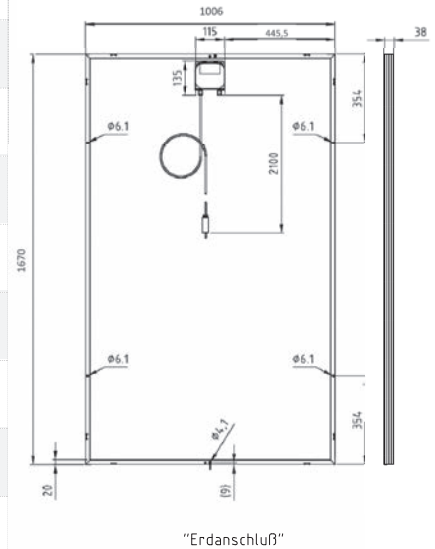
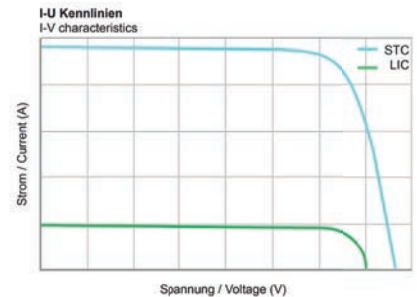
*All NeMo[®] modules are manufactured with the
latest technology in Chemnitz, Germany.*



HERGESTELLT
MIT ÖKOSTROM



				Standardleistungsklassen (power classes)	
				295	300
Nennleistung P _{MPP}	Maximum Power P _{MPP}	Wp		295	300
Modulwirkungs-grad STC	Efficiency of the Module STC	%		17,6	17,9
Kurzschluss-strom I _{SC}	Short Circuit Current I _{SC}	A	STC	9,76	9,79
Leerlauf-spannung U _{OC}	Open Circuit Voltage U _{OC}	V	STC	39,75	39,82
Spannung bei Ma-ximalleistung U _{MPP}	Voltage at Maxi-mum Load U _{MPP}	V	STC	32,24	31,98
Strom bei Maximal-leistung I _{MPP}	Current atMaximum load I _{MPP}	A	STC	9,27	9,41
Maximale System-spannung VDC	Maximum System Voltage VDC	V		1000	
Rückwärts-bestromung I _R	Reverse Current Feed I _R	A		20,0	
Temperatur-koeffizient I _{SC}	Temperature Coefficient I _{SC}	% K		0,043	
Temperatur-koeffizient V _{OC}	Temperature Coefficient V _{OC}	% K		-0,31	
Leistungs-koeffizient P _{max}	Performance Coefficient P _{max}	% K		-0,41	
Zertifizierte Druck/Soglast*	Certified Pressure/Suction Load*	Pa		Druck/Pressure: Designload 5400Pa/m², Testload 8100Pa/m² Sog/Suction: Designload 1600 Pa/m², Testload 2400 Pa/m²	
TÜV Zertifikate	TÜV Certificate			IEC 61215:2016, IEC 61730:2016, IEC 61701: 2011/ EN 61701:2012, IEC 62716: 2013/ EN 62716:2013	
Brandbeständigkeit	Fire Resistance			Klasse C / class C gemäß/acc. to ANSI/UL 790 & IEC 61730	
NMOT Wert	NMOT Data	°C		43,70°C	
P@NMOT	P@NMOT	Wp		219,5	223,2



WEITERE DATEN

Zellen	Cells	60 monokristalline 6“ Zellen, 4 bzw. 5 Busbar 60 monocrystalline 6“ high efficiency cells, 4 or 5 busbar
Glas	Glass	3,2mm hochtransparentes, antireflexbeschichtetes ESG-Glas 3,2mm highly transparent, ESG-glass with anti-reflective coating
Rahmen	Frame	38mm silber eloxierter Aluminiumrahmen 38mm silver anodized aluminium frame
Solarbox	Solar box	Tyco „Z-Rail“ mit Tyco Solarlok 4mm² Stiftstecker +/-, Schutzklasse IP 65 (Nichtbrennbarkeitsstufe 5VA) 3 Bypass-Dioden Tyco „Z-Rail“ with Tyco Solarlok 4mm² male cable coupler +/-, protection class IP 65 (flammability level 5VA), 3 bypass-diodes
Anschlusskabel	Connecting Cable	Tyco Solarlok Buchsenstecker +/-, Schutzklasse IP 67 Tyco Solarlok 4mm² female cable coupler +/-, protection class IP 67

Maximal garantierte Toleranz	Maximum guaranteed Tolerance	0/+4,99 Wp
25 Jahre Leistungsgewährleistung	25 Years Performance Warranty	10 Jahre 90 %, 25 Jahre 80 % 10 years 90 %, 25 years 80 %
Black Edition	Black Edition	Auf Anfrage erhältlich Available upon request
Modulabmessungen H x B x T	Dimensions of the Module H x W x D	1670 x 1006 x 38 mm
Modulgewicht	Weight of the Module	18,3 kg
WEEE-Reg.-Nr.	DE 42676826	

Standard Testbedingungen STC: Einstrahlung 1.000 W/m² mit Spektrum AM 1,5 bei einer Zelltemperatur von 25°C. Maximale Wirkungsgradreduktion bei 200W/m²: 2%. NMOT-Wert: Nominal Module Operating Temperature = Nennbetriebs-Modultemperatur bei einer Bestrahlungsstärke von 800W/m² und einer Umgebungstemperatur von 20°C. Zulässige Betriebstemperatur zwischen -40°C bis +85°C. Abmaße +/- 3 mm. Nennleistung Messtoleranzen: PMPP +/- 4%, UOC/ISC +/- 10%. Technische Änderungen vorbehalten. Alle Angaben ohne Gewähr. Design Load = Bemessungslast, Testload = Prüflast.

* Dritte Montageschiene notwendig – bitte beachten Sie unsere Installationsanleitung.

Standard Test Conditions STC: Irradiation 1,000 W/m² with a spectrum of AM 1.5 at a cell temperature of 25°C. Maximum reduction in efficiency at 200W/m²: 2%. NMOT-Data: Nominal Module Operating Temperature at irradiation 800W/m² and an ambient temperature of 20°C. Operating temperature range between -40°C and +85°C. All dimensions: +/- 3 mm. Measurement tolerances: PMPP +/- 4%, UOC/ISC +/- 10%. Subject to technical alternations. No liability is assumed for particulars.

* Third mounting rail required – please follow our installation instructions.

www.heckert-solar.com oder
online bestellen unter ordersystem.heckert-solar.com



überreicht durch / handed out by:

Die Heckert Solar GmbH behält sich Spezifikationsänderungen vor. Dieses Datenblatt entspricht den Vorgaben der EN 50380. Heckert Solar GmbH reserves the right to make specification changes. This data sheet complies with the requirements of EN 50380.

Stand: 11/2017 Abbildungen ähnlich.