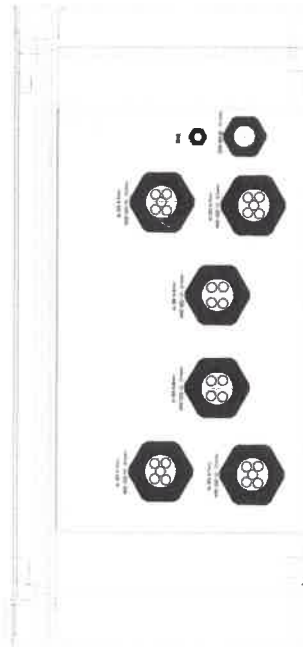
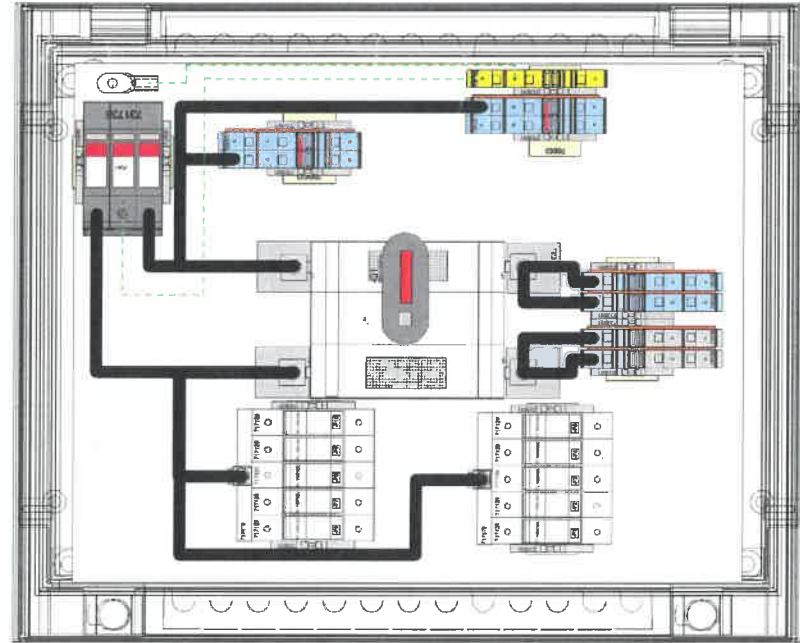


Article Number

HDC-03-10-FT-041-A001

925023



Technical data

HISbox DC Combiner 1000V, 10 Strings
SPD Type 2 - VAL-MS-1000DC-PV/2+V
DC load break switch 160A; OTDCE11K
Handle on the door of the housing

Input per MPPT:

10x Fuse holder with ferrule 2,5-10mm² (+)
10x clamping point at spring-type terminal without ferrule max. 25mm² (-)

Output per MPPT:

4 x clamping point at spring-type terminal without ferrule max. 25mm² (+)
4 x clamping point at spring-type terminal without ferrule max. 25mm² (-)
1 x clamping point at spring-type terminal without ferrule max. 16mm² (PE)

Cable glands mounted - clamping range:

20 x Multiple Seal (Ø 5-7mm) - Input
08 x Multiple Seal (Ø 6-8mm) - Output
01 x M20 (Ø 6-13mm) - PE

Enclosure:

Reinforced polyester: H530xW430xD200, Brackets included
(stainless steel), Venting Valve included

Rated voltage (Un)	1000V DC
Rated insulation voltage (Ui)	1000V DC
Rated current (InA)	100 A
N° of Strings	10 N° of MPPT 1
String rated current (InC)	10 A
SPD	Yes Switch-disconnector Yes
Protection class	II IP Class 65



HDC-03-10-FT-041-A001

Status	change	date	name	Standard	Provid	User	date
				IEC 61439-1:2		CU	12.01.2018

Repl.1.

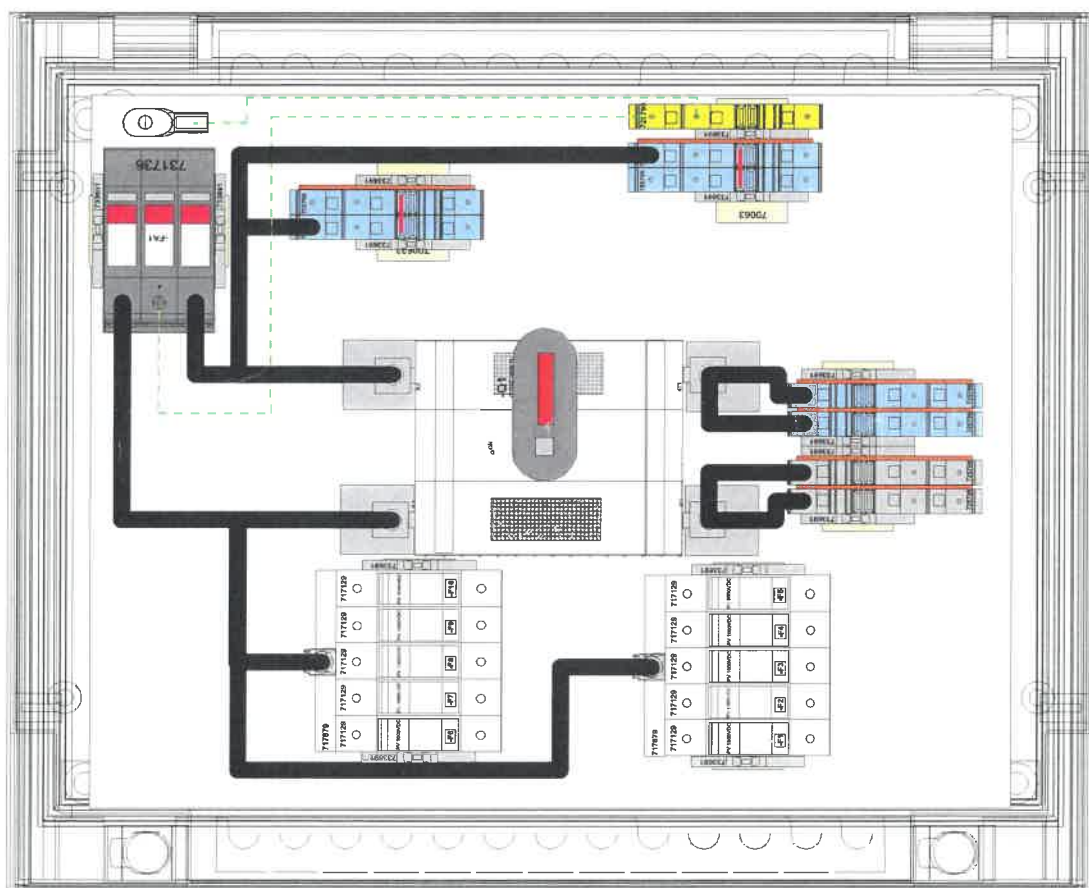
Repl. by



HDC-03-10-FT-041-A001

Sheet 1

6 Sh.



We reserve all rights in this document and in the information contained therein. Reproduction, use or disclosure to third parties without express authority is strictly forbidden.

© HIS Renewables GmbH

Für dieses Dokument und den darin dargestellten Gegen-
 ständen behalten wir uns alle Rechte vor. Verfalligung,
 Bekanntgabe an Dritte oder Verwertung seines Inhaltes
 sind ohne unsere ausdrückliche Zustimmung verboten.
 © HIS Renewables GmbH

[illegible]

SHS

HDC-03-10-FT-041-A001

Repl. by

Repl. f.

Origin

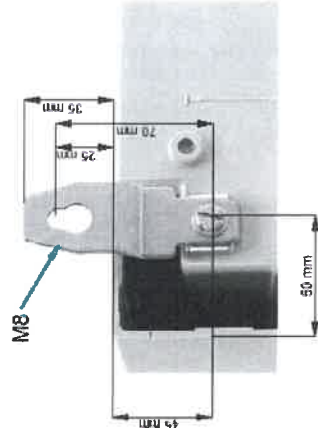
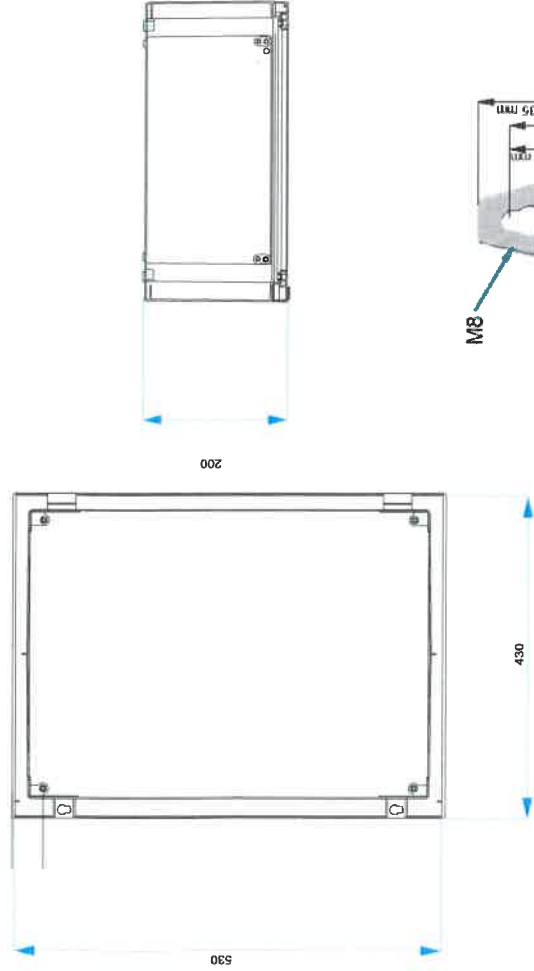
IEC 614

name

date

change

Status



Leergehäuse

Material: Glasfaserverstärktes Polyester (gemäß IEC 62208); Farbe: Grau.
UV- und Ozonbeständig; Tür mit 2 Bartschloßes; inkl. Wandbefestigungsschrauben 4 Stück aus Edelstahl (HIS Art.-Nr.:729255)
Aufstellung: Innenraum und geschützter Außenraum, verschattet (vor direkter Sonneneinstrahlung und Regeneinfall geschützt).
Schlagfestigkeit (gemäß IEC 62262): IK10

Permanente zulässige Belastung: 300 kg vertikale Position
100 kg horizontale Position

Betriebs- und Umgebungsbedingungen:

Umgebungstemperaturen:

Indoor: - 5 °C bis max. +40°C (+35°C 24h Mittelwert)
Outdoor: - 25 °C bis max. +40°C (+35 °C 24h Mittelwert)

Relative Luftfeuchtigkeit:

Indoor: Max. 50% bei +40°C, max. 90% bei +20°C (nicht kondensierend)
Outdoor: kurzzeitig 95% bei +25°C (nicht kondensierend)
Höhe über Meeresspiegel: Max. 2000m

Berücksichtigen Sie bitte die erforderlichen Abstände für eine optimale Luftzirkulation.
HIS empfiehlt grundsätzlich einen Mindestabstand von mind. 30cm zu allen Teilen, die eine Wärmeabfuhr behindern können oder selbst Wärme erzeugen.

Enclosure

Material: Glass-fibre reinforced polyester (acc. to IEC 62208); Colour grey.

UV- and ozone resistant; lockable door; double bit; incl.1 set (4 pieces, HIS item No 729255) wall brackets stainless steel

Installation: Indoor and Outdoor, shaded (protected from rain and direct sunlight)
Impact resistance (acc. IEC 62262): IK10

Permanent permissible load: 300 kg vertical position
100 kg horizontal position

Operating and ambient conditions:

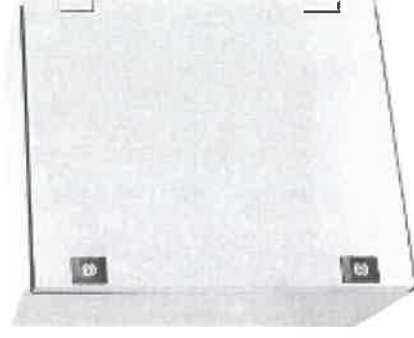
Ambient temperatures:

Indoor: - 5° C to max. + 40° C (+ 35° C 24h average)
Outdoor: - 25° C to max. + 40° C (+ 35° C 24h average)

Relative humidity

Indoor: Max. 50% at +40°C, max. 90% at +20°C (not condensating)
Outdoor: Temporary 95% at +25°C (not condensating)
Altitude above sea level. Max. 2000m

Please be aware of the required distances for optimum air circulation.
HIS recommends a minimum distance of 30cm to all parts that may hinder the heat dissipation or generate heat themselves.



We reserve all rights in this document and in the information contained therein. Reproduction, use or disclosure to third parties without express authorisation is strictly forbidden.
© HIS Renewables GmbH

Für dieses Dokument und den darin dargestellten Gegenstand behalten wir uns alle Rechte vor. Vervielfältigung, Bekanntgabe an Dritte oder Verwertung seines Inhaltes sind ohne unsere ausdrückliche Zustimmung verboten.
© HIS Renewables GmbH



HDC-03-10-FT-041-A001

change	date	name	status	date	user
1	12.01.2018	CU	Umr		
			Preved		
			Standard		

IEC 61439-1-2

Repl. f.

Repl. by

Sheet 3

6 Sh.

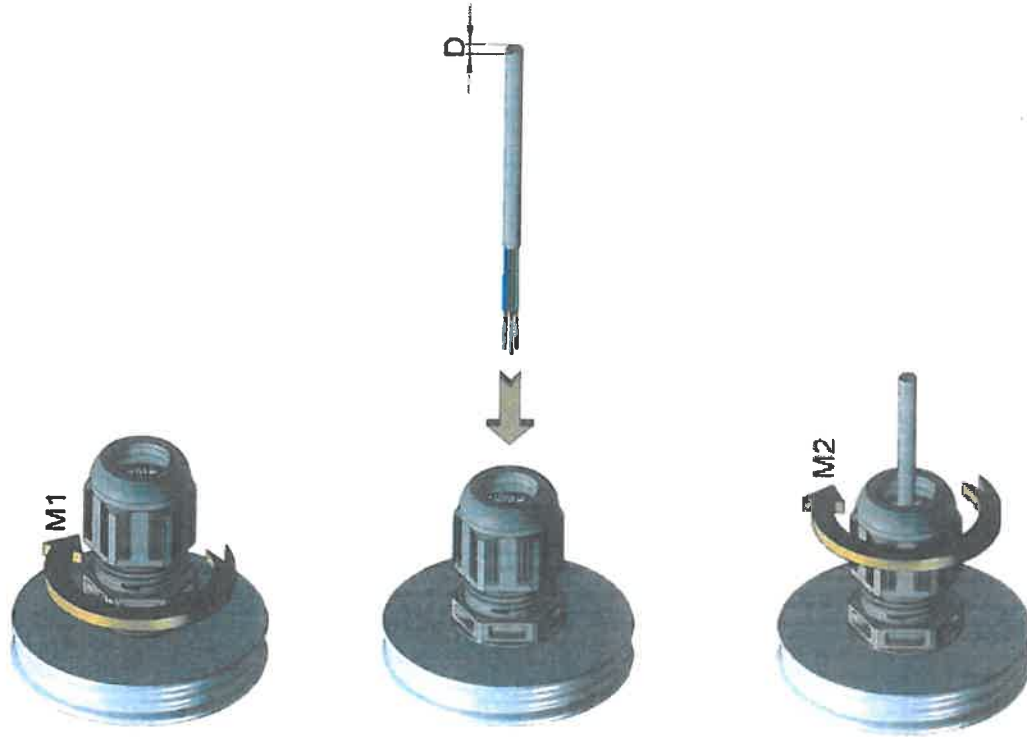
Kabelverschraubungen

- Die Kabel gemäß Übersicht durch die Kabelverschraubungen führen.
 - Kabelverschraubungen mit dem angegebenen Drehmoment anziehen
- Nicht belegte Kabelverschraubungen und unsachgemäße Einführung der Leitungen können zur Reduzierung der IP-Klasse und folglich zur Undichtigkeit des Gehäuses führen.

Cable glands

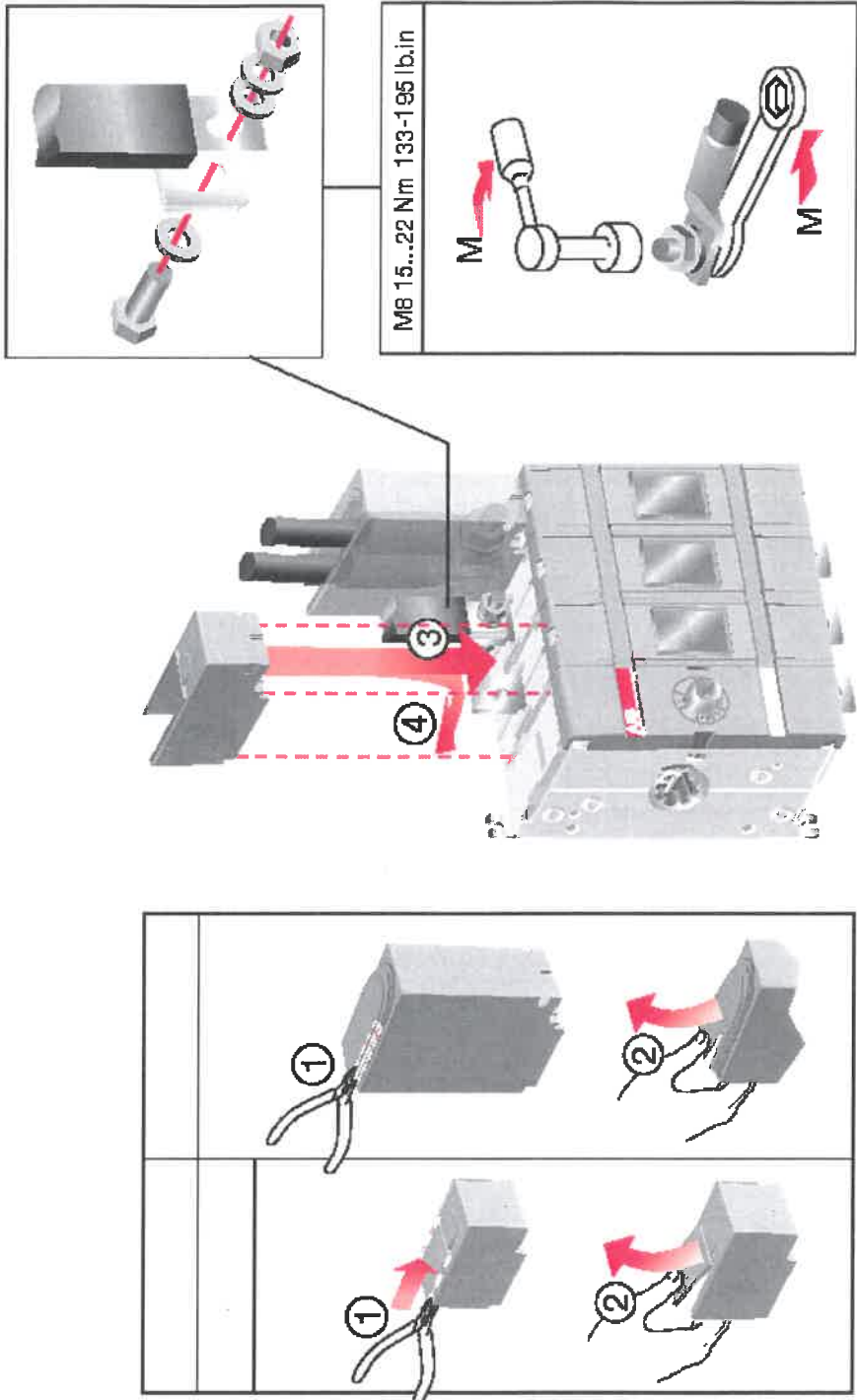
- Pass the cables according to overview through the cable glands.
- Tighten cable glands to required torque

Unused cable glands or improper performance of the lines can lead to a reduction of IP-class and consequently the leakage of the housing.



Beschreibung Description	Klemmbereich [mm] Clamping area [mm]	Drehmoment [Nm] Torque [Nm]		Blindstopfen (optional) Blind stopper (optional)
		M1	M2	
M16	4,5-10	3,5	1,5	BS9
M20	6-13	4,0	4,0	BS13
M25	9-17	10,0	4,0	BS17
M32	13-21	15,0	6,0	BS21
M40	16-28	20,0	20,0	BS28
M50	21-35	30,0	30,0	BS35
M63	34-48	30,0	30,0	BS48
M75 (Messing)	48-62	40,0	40,0	-

Output Cable Lugs M8 Installation Manual



We reserve all rights in this document and in the information contained therein. Reproduction, use or disclosure to third parties without express authority is strictly forbidden.

© HIS Renewables GmbH

For this document and the data therein, the copyright is reserved. Any reproduction, use or disclosure to third parties without express authority is strictly forbidden.

© HIS Renewables GmbH

change	date	name	status	date	user	status	date	user	status	date	user	status
1				12.01.2018	CU							
2				IEC 61439-1:2								
3				Reg. I								
4				Reg. I								
5												
6												
7												
8												
9												
10												
11												
12												
13												
14												
15												
16												
17												
18												
19												
20												
21												
22												
23												
24												
25												
26												
27												
28												
29												
30												
31												
32												
33												
34												
35												
36												
37												
38												
39												
40												
41												
42												
43												
44												
45												
46												
47												
48												
49												
50												
51												
52												
53												
54												
55												
56												
57												
58												
59												
60												
61												
62												
63												
64												
65												
66												
67												
68												
69												
70												
71												
72												
73												
74												
75												
76												
77												
78												
79												
80												
81												
82												
83												
84												
85												
86												
87												
88												
89												
90												
91												
92												
93												
94												
95												
96												
97												
98												
99												
100												

HDC-03-10-FT-041-A001

HIS

Sheet 6

6 SL