

# Solarstrom-Modul

## Solar-Fabrik Serie SF 200C



### Spitzenqualität in Serie:

- Langzeitstabilität durch hoch lichtdurchlässiges, speziell dotiertes Solarglas
- 100% Vorselektion der Zellen
- Außerordentlich hohe Energieerträge durch sorgfältige Verarbeitung exakt abgestimmter Komponenten (vgl. „Power Check“-Studie des Fraunhofer ISE)
- Modernste Fertigungstechnik und ein zertifiziertes Qualitätsmanagementsystem (ISO 9001) garantieren optimale Produktqualität „made in Germany“.
- Erhöhte Belastbarkeit: 5400 Pa nach IEC 61215
- Regelmäßige Vermessung der Kalibriermodule für die Leistungsmessung beim Fraunhofer-Institut für Solare Energiesysteme

Abb. ähnlich

### Abmessungen

Serie SF 200C	Alurahmen
L x B (mm)	1651 x 986
Dicke (mm)	46
Gewicht (kg)	ca. 23,0

Zertifizierung nach  
EN IEC 61215 ed. 2 und  
EN IEC 61730 beantragt



**Moduldaten** Solar-Fabrik Serie SF 200C

Modultyp*	SF 200C-200 SF 200/2C-200	SF 200C-210 SF 200/2C-210	SF 200C-220 SF 200/2C-220
Anzahl Zellen (polykristallin)	60	60	60
Max. Systemspannung	1000 V	1000 V	1000 V

**Elektrische Daten** unter STC (Standard Test Conditions: 1000 W/m<sup>2</sup>, 25°C, AM 1,5)

Nennleistung	P <sub>max</sub>	200 W	210 W	220 W
Leistungstoleranz		+/- 3%	+/- 3%	+/- 3%
Spannung ca.	U <sub>MPP</sub>	27,60 V	28,10 V	28,60 V
Leerlaufspannung ca.	U <sub>OC</sub>	35,00 V	35,80 V	36,40 V
Strom ca.	I <sub>MPP</sub>	7,27 A	7,48 A	7,70 A
Kurzschlussstrom ca.	I <sub>SC</sub>	7,77 A	7,96 A	8,15 A

**Temperaturdaten**

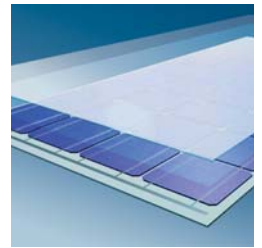
Temperaturkoeffizient Spannung ca.	T <sub>K</sub> (U <sub>OC</sub> )	-105 mV/K
Temperaturkoeffizient Strom ca.	T <sub>K</sub> (I <sub>SC</sub> )	4 mA/K
NOCT		45°C +/- 2K

**Weitere Angaben**

Modulanschluss	2 x 1 m Kabel mit Huber + Suhner Stecksystem
Hagelsicherheit	bis 25 mm Durchmesser bei 23 m/s
Sturmfestigkeit	Windgeschwindigkeit bis 130 km/h = 800 Pa und Sicherheitsfaktor 3
Schneelast	gerahmt: 5400 Pa $\Delta$ 550 kg/m <sup>2</sup>
Belastung geprüft nach IEC 61215	

\* SF 200C und SF 200/2C sind technisch identisch, bei SF 200/2C deutlicher erkennbare Kristallstruktur  
Technische Änderungen vorbehalten.

**Leistungsgarantie:** 25 Jahre gemäß unseren zusätzlichen Garantiebedingungen, die wir Ihnen gerne zuschicken.



**Modulaufbau:** speziell gehärtetes eisenarmes Glas / lichtdurchlässiges Ethyl-Vinyl-Acetat (EVA)-Folie / Solarzellen / EVA / Rückseitenfolie: Tedlar

Zertifiziert durch den VDE nach DIN EN ISO 9001; Reg.Nr. 5002983/QM/11.2003 / DIN EN ISO 14001; Reg.Nr. 5002983/UM/11.2003



Solar-Fabrik AG  
Munzinger Straße 10  
79111 Freiburg / Germany  
Tel. +49-(0)761-4000-0  
Fax +49-(0)761-4000-196  
www.solar-fabrik.de