

NeMo[®] 2.0 60 M

MONOKRISTALLINES PV-MODUL MONOCRYSTALLINE PV-MODULE



Produktgewährleistung von 11 Jahren
Plussortierung bei allen Modulen 0/+4,99 Wp

TÜV-geprüft: Bauart- und Sicherheitszertifizierung,
Salznebelkorrosionstest & Ammoniakbeständigkeit

Erhöhung der Moduleffizienz durch den wirksamen
Einsatz der SmartCalc.CTM-Software.

Alle NeMo[®] Module werden mit modernster Techno-
logie am Standort Chemnitz in Deutschland gefertigt.



*Heckert Solar grants an 11 years product warranty.
Plus-sorting up to +4.99 Wp for all modules.*

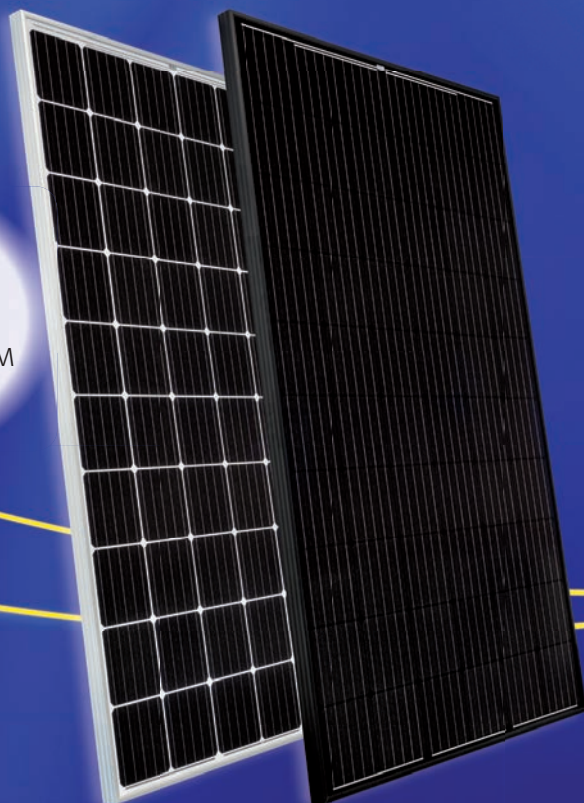
*TÜV-Certifications: design- and safety certification,
Salt mist corrosion test & ammonia resistance test*

*Increased module efficiency by using the innovative
SmartCalc.CTM Software.*

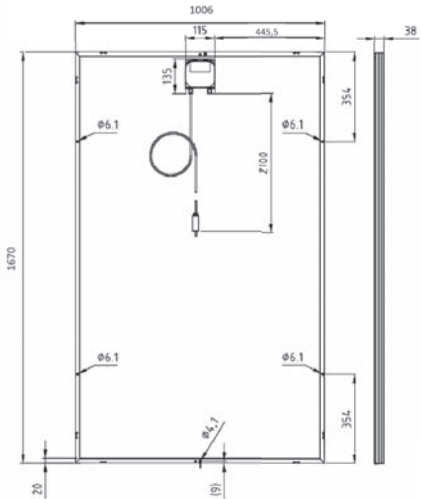
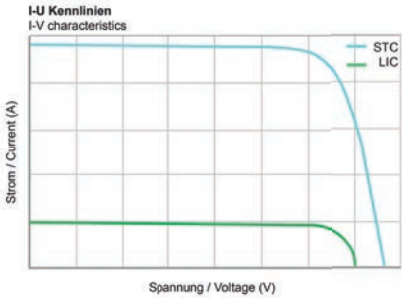
*All NeMo[®] modules are manufactured with the
latest technology in Chemnitz, Germany.*



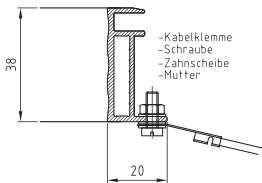
HERGESTELLT
MIT ÖKOSTROM



			Standardleistungsklassen (power classes)				
			270	275	280	285	290
Nennleistung P _{MPP}	Maximum Power P _{MPP}	Wp	270	275	280	285	290
Modulwirkungsgrad STC	Efficiency of the Module STC	%	16,1	16,4	16,7	17,0	17,3
Kurzschlussstrom I _{SC}	Short Circuit Current I _{SC}	A	9,24	9,37	9,50	9,63	9,76
Leerlaufspannung U _{OC}	Open Circuit Voltage U _{OC}	V	38,35	38,37	38,39	38,41	38,43
Spannung bei Maximalleistung U _{MPP}	Voltage at Maximum Load U _{MPP}	V	31,42	31,52	31,62	31,72	31,82
Strom bei Maximalleistung I _{MPP}	Current at Maximum load I _{MPP}	A	8,71	8,83	8,95	9,07	9,19
Maximale Systemspannung V _{DC}	Maximum System Voltage V _{DC}	V	1000				
Rückwärtsbestromung I _R	Reverse Current Feed I _R	A	20,0				
Temperaturkoeffizient I _{SC}	Temperature Coefficient I _{SC}	% K	0,043				
Temperaturkoeffizient V _{OC}	Temperature Coefficient V _{OC}	% K	-0,31				
Leistungskoeffizient P _{max}	Performance Coefficient P _{max}	% K	-0,41				
Zertifizierte Druck/Soglast*	Certified Pressure/Suction Load*	Pa	Druck/Pressure: Designload 5400Pa/m², Testload 8100Pa/m² Sog/Suction: Designload 1600 Pa/m², Testload 2400 Pa/m²				
TÜV Zertifikate	TÜV Certificate		IEC 61215:2016, IEC 61730:2016, IEC 61701: 2011/ EN 61701:2012, IEC 62716: 2013/ EN 62716:2013				
Brandbeständigkeit	Fire Resistance		Klasse C / class C gemäß/acc. to ANSI/UL 790 & IEC 61730				
NMOT Wert	NMOT Data	°C	43,70°C				
P@NMOT	P@NMOT	Wp	201,0	204,7	208,4	212,1	215,8



"Erdanschluß"



SmartCalc.CTM



WEITERE DATEN

Zellen	Cells	60 monokristalline 6" Zellen, 4 bzw. 5 Busbar 60 monocrystalline 6" high efficiency cells, 4 or 5 busbar
Glas	Glass	3,2mm hochtransparentes, antireflexbeschichtetes ESG-Glas 3,2mm highly transparent, ESG-glass with anti-reflective coating
Rahmen	Frame	38mm silber eloxierter Aluminiumrahmen 38mm silver anodized aluminium frame
Solarbox	Solar box	Tyco „Z-Rail“ mit Tyco Solarlok 4mm² Stiftstecker +/-, Schutzklasse IP 65 (Nichtbrennbarkeitsstufe 5VA) 3 Bypass-Dioden Tyco „Z-Rail“ with Tyco Solarlok 4mm² male cable coupler +/-, protection class IP 65 (flammability level 5VA), 3 bypass-diodes
Anschlusskabel	Connecting Cable	Tyco Solarlok Buchsenstecker +/-, Schutzklasse IP 67 Tyco Solarlok 4mm² female cable coupler +/-, protection class IP 67

Maximal garantierte Toleranz	Maximum guaranteed Tolerance	0/+4,99 Wp
25 Jahre Leistungsgewährleistung	25 Years Performance Warranty	10 Jahre 90 %, 25 Jahre 80 % 10 years 90 %, 25 years 80 %
Black Edition	Black Edition	Auf Anfrage erhältlich Available upon request
Modulabmessungen H x B x T	Dimensions of the Module H x W x D	1670 x 1006 x 38 mm
Modulgewicht	Weight of the Module	18,3 kg
WEEE-Reg.-Nr.	DE 42676826	

Standard Testbedingungen STC: Einstrahlung 1.000 W/m² mit Spektrum AM 1,5 bei einer Zelltemperatur von 25°C. Maximale Wirkungsgradreduktion bei 200W/m²: 2%. NMOT-Wert: Nominal Module Operating Temperature = Nennbetriebs-Modultemperatur bei einer Bestrahlungsstärke von 800W/m² und einer Umgebungstemperatur von 20°C. Zulässige Betriebstemperatur zwischen -40°C bis +85°C. Abmaße +/- 3 mm. Nennleistung Messtoleranzen: PMPP +/- 4%, UOC/ISC +/- 10%. Technische Änderungen vorbehalten. Alle Angaben ohne Gewähr. Design Load = Bemessungslast, Testload = Prüflast.
* Dritte Montageschiene notwendig – bitte beachten Sie unsere Installationsanleitung.

Standard Test Conditions STC: Irradiation 1,000 W/m² with a spectrum of AM 1,5 at a cell temperature of 25°C. Maximum reduction in efficiency at 200W/m²: 2%. NMOT-Data: Nominal Module Operating Temperature at irradiation 800W/m² and an ambient temperature of 20°C. Operating temperature range between -40°C and +85°C. All dimensions: +/- 3 mm. Measurement tolerances: PMPP +/- 4%, UOC/ISC +/- 10%. Subject to technical alternations. No liability is assumed for particulars.
* Third mounting rail required – please follow our installation instructions.

www.heckert-solar.com oder
online bestellen unter ordersystem.heckert-solar.com



überreicht durch / handed out by: