

energize
the earth
buy the sun

fiXflat Flachdach-Montagesystem

Technische Daten

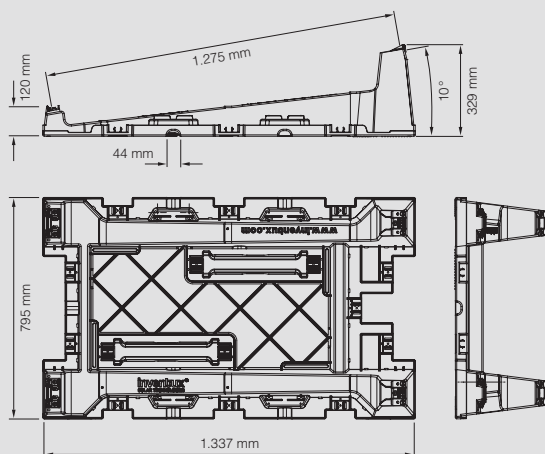
Maße (B x H x T)	795 mm x 329 mm x 1.337 mm
Gewicht (ohne fiXflat Reihenverbinder)	5,5 kg
Materialbeschaffenheit	UV-beständiges, recyclingfähiges copolymeres Polypropylen
Funktions-Gewährleistung*	20 Jahre
Maximale Seitenneigung des Daches	5 Grad

* Maßgebend sind die vollständigen Gewährleistungs- und Garantiebedingungen in der jeweils gültigen Fassung.

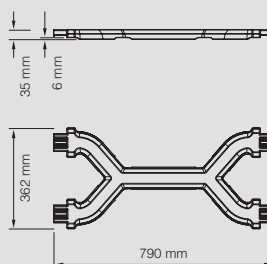
Technische Produktvorteile

Geringe Beschwerung, Installation ohne zusätzliche Beschwerung zur Lagesicherung möglich	Geringe zusätzliche Lasten auf dem Dach, daher auch für Dächer mit geringer Belastbarkeit geeignet
Keine Dachdurchdringung erforderlich	Kein Eingriff in die bestehende Bausubstanz
Homogene Lastverteilung auf dem Dach durch geringe Flächenlast (15 kg/m²)	Die gleichmäßige, flächige Lastverteilung trägt zur Schonung des Daches bei
Werkzeugfreie Montage	Schneller Aufbau ohne Schrauben durch intelligentes Verbindungssystem
1 Modul = 1 fiXflat Palette	Einfache und fehlerfreie Auslegung der Unterkonstruktion

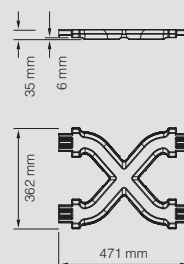
fiXflat Palette (Seitenansicht, Draufsicht, Vorderseite)

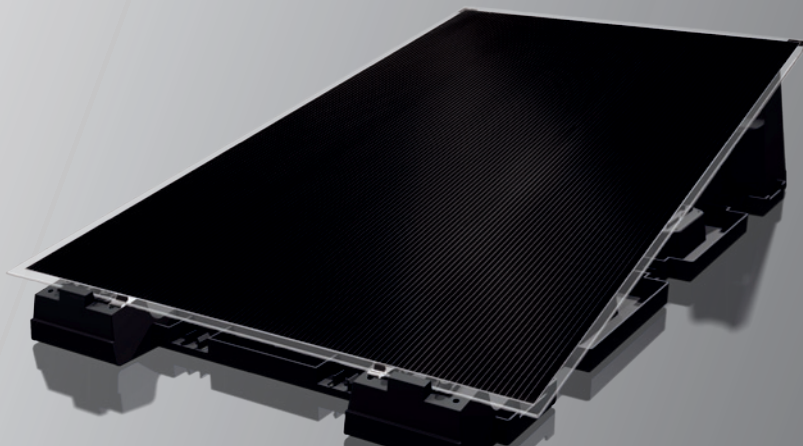


fiXflat Reihenverbinder für Simplex Montage (Seitenansicht, Draufsicht)



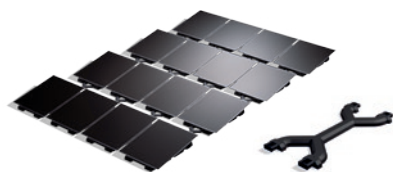
fiXflat Reihenverbinder für Duplex Montage (Seitenansicht, Draufsicht)



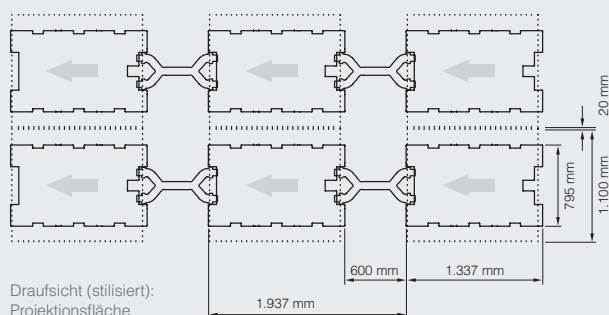


fiXflat

Simplex Montage – für optimale Modulausrichtung

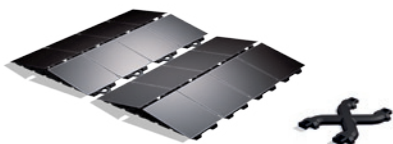


- Fokus: Optimale Ausrichtung zur Sonne
- Nur geringe Beschwerung zur Lagesicherung notwendig, speziell dafür vorgesehene Beschwerungszone in der fiXflat Palette enthalten
- Flächenbedarf: ca. $15 \text{ m}^2/\text{kW}_p^*$

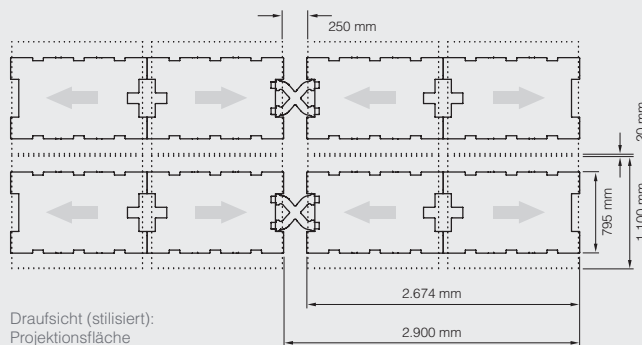


* bei einer Modulleistung von 120 W_p

Duplex Montage – für maximale Modulanzahl/m²



- Fokus: Optimale Ausnutzung der Dachfläche
- Bis zu 20 % mehr Modulfläche im Vergleich zu herkömmlichen Flachdachlösungen
- Aufbau ohne Zusatzbeschwerung möglich (siehe Randbedingungen für beschwerungsfreien Aufbau in der Montageanleitung)
- Flächenbedarf: ca. $13 \text{ m}^2/\text{kW}_p^*$



* bei einer Modulleistung von 120 W_p

Auszug aus den Randbedingungen für beschwerungsfreien Aufbau bei Duplex Montage

Werte gelten für Geländekategorie II* für den Normalbereich (Bereich „H“) des Flachdaches

Hinweis für Simplex Montage: Die zur Lagesicherung der Anlage notwendige Beschwerung erhalten Sie auf Anfrage.

Windlastzone	Maximale Gebäudehöhe
1	37,5 m
2	19,5 m
3	10,8 m
4	6,2 m

* Gelände mit Hecken, einzelnen Gehöften, Häusern oder Bäumen, z.B. landwirtschaftliches Gebiet. Weitere Angaben sind der DIN 1055-4 (03.2005) zu entnehmen.



Inventux Technologies AG Wolfener Str. 23 12681 Berlin Germany
T +49 (0)30 626 406 0 F +49 (0)30 626 406 406 info@inventux.com

inventux[®]
SOLAR TECHNOLOGIES