

Innovativ

- > Drahtloses, formschönes Tischgerät
- > Kommunikation mit den Wechselrichtern über Funk

Einfach

- > Schnelle Inbetriebnahme
- > Energieversorgung über integrierte Solar-Zelle

Anwenderfreundlich

- > Großer, leicht ablesbarer LCD-Bildschirm
- > Anzeige: aktuelle Leistung, Tagesverlauf, Monatsverlauf
- > USB-Schnittstelle zur Datenübertragung an den PC und zum Laden der Akkus
- > Einfache, intuitive Bedienung



SUNNY BEAM

Drahtlose Anlagenüberwachung für SMA Wechselrichter

Als Besitzer einer Solaranlage haben Sie sich neben einer zukunftsweisenden Energie auch für eine langfristige Ertragsquelle entschieden. Was Sie jetzt noch brauchen, ist eine Möglichkeit, das reibungslose Funktionieren Ihrer Investition zu verfolgen: Mit dem komfortablen Sunny Beam können Sie zentral und zu jeder Zeit den Status und den Ertrag Ihrer SMA-Wechselrichter kontrollieren. Der Sunny Beam ist einfach zu bedienen und zeigt die Daten Ihrer Wechselrichter übersichtlich an. Als schnurloses Display in attraktivem, zeitlosem Design können Sie den Sunny Beam überall im Haus platzieren – damit Sie stets über den Zustand Ihrer Wechselrichter informiert sind, ohne einen Fuß vor die Tür oder auf den Dachboden zu setzen.



SUNNY BEAM

Die schönste Art der Anlagenüberwachung

Technik und Ästhetik

Einfache Anlagenüberwachung und alle wesentlichen Daten auf einen Blick: Sunny Beam vereint diese Funktionen mit ansprechendem Design. Als Tischgerät oder mit Wandhalterung im Innenbereich überall einsetzbar, verfügt das großzügige Dual-Mode Display über die Darstellung des Tagesverlaufs in Grafikform, die aktuelle Leistung, den Gesamtenergieertrag, den laufenden Tagesenergieertrag sowie den Monatsverlauf in Form eines Balkendiagramms.

Weitere Informationen – zum Beispiel die Leistung der einzelnen Wechselrichter, den Energieertrag in Euro oder die eingesparten CO₂ Emissionen – können Sie bequem per Einhandbedienung abrufen. Dazu ist Sunny Beam mit einem Dreh-Drück-Knopf ausgestattet, mit dem Sie einfach und schnell durch das Menü steuern können.



Energieversorgung über Solarzelle und Akku

USB-Schnittstelle zur Datenübertragung an PC und Laden der Akkus

Funk-Kommunikation mit den Wechselrichtern

Einfache und intuitive Bedienung mit dem **Dreh-Drück-Knopf**

Kompakt und leicht
Maße: 127 x 75 x 195 mm
Gewicht: ca. 350 g

Großer, leicht ablesbarer **LCD-Bildschirm**

Schnurlos

Schnurlos und unkompliziert findet die Kommunikation mit den SMA-Wechselrichtern statt – bis zu vier können von einem Sunny Beam per Funkverbindung überwacht werden. Die Energieversorgung erfolgt über eine Solarzelle, die in das Gehäuse integriert ist. Ein Akku stellt die zuverlässige Anzeige der Anlagendaten auch an Tagen mit wenig Sonneneinstrahlung sicher. Damit können Sie das Gerät überall im Haus aufstellen und haben es stets in Ihrer Nähe, um sich über die Effizienz Ihrer Anlage zu informieren. Keine Stromkabel, kei-

ne Verbindungskabel – mit dem Sunny Beam haben Sie ein unabhängiges Gerät zur Hand, mit dem Sie auf die besonders im Wohnbereich störende Verkabelung komplett verzichten können. Neben der Online-Darstellung ermöglicht Sunny Beam die Speicherung der Erträge der letzten 30 Tage. Über die integrierte USB-Schnittstelle können die gespeicherten Tagesenergieerträge der Gesamtanlage ausgelesen und mit Hilfe der Software Sunny Data Control, die im Lieferumfang enthalten ist, auf dem PC archiviert werden.

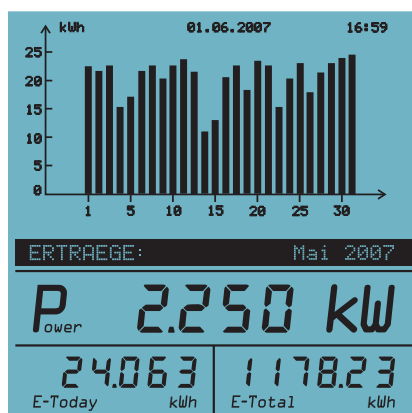
Fazit

Sunny Beam übernimmt die komplette Anlagenüberwachung und zeigt Ihnen, wie Ihre Solaranlage für Sie arbeitet – zu jeder Zeit und stets in Ihrer Nähe.

Technische Daten SUNNY BEAM

| | SUNNY BEAM | |
|--|--|--|
| Kommunikation | | |
| Frequenzband | 868 MHz | |
| Reichweite im Freifeld | bis zu 100 m | |
| Reichweite in Gebäuden | bis zu 30 m | |
| Schnittstelle | USB 1.1 | |
| Display | | |
| LCD | grafikfähig, (160 x 100 Pixel) 1 x 5fach 7-Segment, 2 x 6fach 7-Segment | |
| Bedienung | Dreh-Drück-Knopf | |
| Sprache | dt./engl./franz./span./it. | |
| Mechanische Größen | | |
| Maße in mm | 127 x 75 x 195 | |
| Gewicht | ca. 350 g | |
| Benutzerdefinierte Statuszeile | | |
| Folgende Informationen können angezeigt werden | <ul style="list-style-type: none"> • Leistung der einzelnen Wechselrichter • Prozentuale Leistung Ihrer Wechselrichter • Gerätetypen der Wechselrichter • Seriennummer der Wechselrichter • Erträge in gewünschter Währung • CO₂-Vermeidung | |

Monatsübersicht



Tagesverlauf

