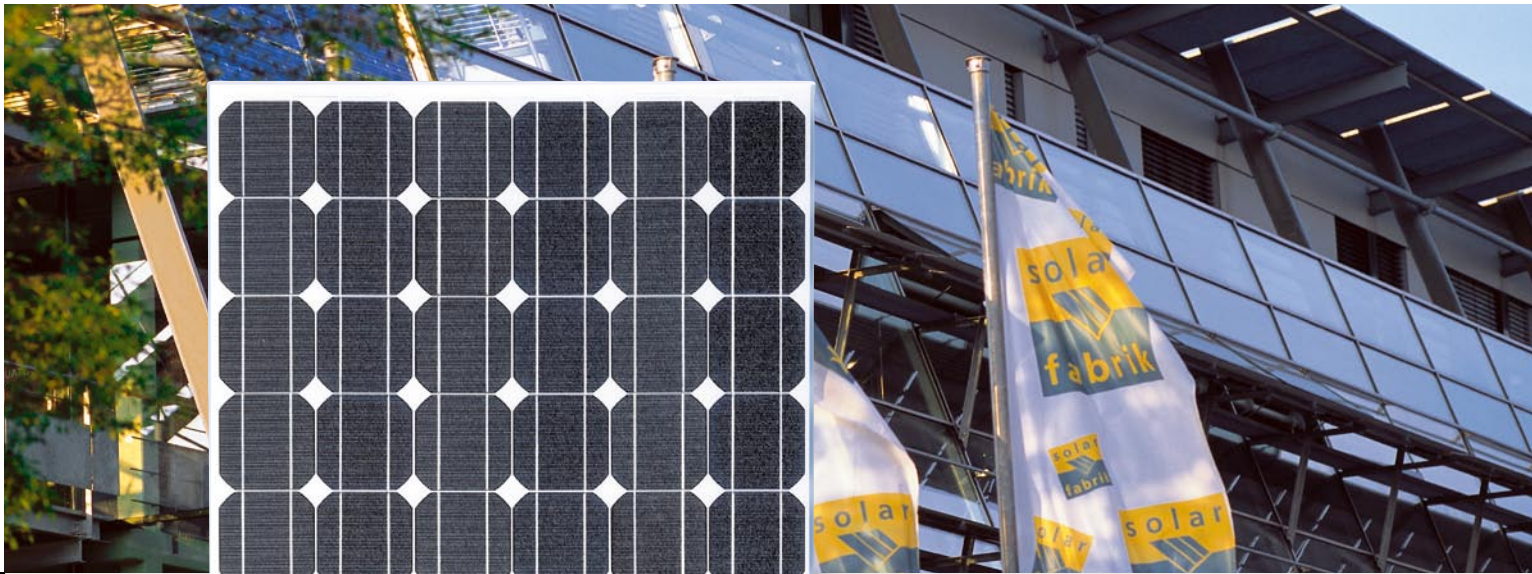


Solarstrom-Modul

Solar-Fabrik Serie SF 150/10A



Abmessungen

Serie SF 150/10A	Alurahmen
L x B (mm)	1593 x 801
Dicke (mm)	35
Gewicht (kg)	15,5

Zulassungen/Zertifikate

EN IEC 61215 ed. 2
Schutzklasse II
Richtlinie 89/336/EWG (CE)
Richtlinie 73/23/EWG (CE)



Die Solar-Fabrik AG ist Mitglied im Arbeitskreis



Spitzenqualität in Serie:

- Langzeitstabilität durch hoch lichtdurchlässiges, speziell dotiertes Solarglas mit UV-Filter
- Außerordentlich hohe Energieerträge durch sorgfältige Verarbeitung exakt abgestimmter Komponenten (vgl. „Power Check“-Studie des Fraunhofer ISE)
- Modernste Fertigungstechnik und ein zertifiziertes Qualitätsmanagementsystem (ISO 9001) garantieren optimale Produktqualität „made in Germany“.
- Mit speziell entwickeltem Modulrahmen aus Aluminium; schnelle und flexible Montage mit patentiertem Befestigungssystem Profalink; ansprechende Optik durch versenkte Klemmprofile
- Erhöhte Belastbarkeit: 5400 Pa nach IEC 61215
- Durch sehr enge Sortiergrenzen von nur +/- 2,5 W entfällt eine Vorsortierung der Module.
- Regelmäßige Vermessung der Kalibriermodule für die Leistungsmessung beim Fraunhofer-Institut für Solare Energiesysteme



Moduldaten Solar-Fabrik Serie SF 150/10A

Modultyp	SF 150/10A 170	SF 150/10A 175	SF 150/10A 180	SF 150/10A 185
Anzahl Zellen (monokristallin)	72	72	72	72
Max. Systemspannung	1000 V	1000 V	1000 V	1000 V

Elektrische Daten unter STC (Standard Test Conditions: 1000 W/m², 25°C, AM 1,5)

Nennleistung*	P _{max}	170 W	175 W	180 W	185 W
Sortiergrenzen der Leistung		+/- 2,5 W	+/- 2,5 W	+/- 2,5 W	+/- 2,5 W
Spannung ca.	U _{MPP}	36,50 V	36,70 V	36,80 V	36,95 V
Leerlaufspannung ca.	U _{OC}	44,60 V	44,70 V	44,80 V	44,90 V
Strom ca.	I _{MPP}	4,67 A	4,75 A	4,90 A	5,00 A
Kurzschlussstrom ca.	I _{SC}	5,12 A	5,26 A	5,30 A	5,35 A

Elektrische Daten bei 800 W/m², NOCT, AM 1,5

Leistung im MPP ca.	P _{max}	123 W	127 W	130 W	134 W
Spannung ca.	U _{MPP}	32,80 V	32,90 V	33,00 V	33,20 V
Leerlaufspannung ca.	U _{OC}	40,60 V	40,60 V	40,70 V	40,80 V
Strom ca.	I _{MPP}	3,77 A	3,84 A	3,96 A	4,04 A
Kurzschlussstrom ca.	I _{SC}	4,12 A	4,20 A	4,27 A	4,31 A

Bei einer Einstrahlung von 200 W/m² und 25°C nimmt der Wirkungsgrad um ca. 6% gegenüber dem STC Wirkungsgrad ab.

Temperaturdaten

Temperaturkoeffizient Leistung	T _K (P _{MPP})	-0,47 %/K
Temperaturkoeffizient Spannung	T _K (U _{OC})	-154 mV/K
Temperaturkoeffizient Strom	T _K (I _{SC})	1,00 mA/K
NOCT		48°C +/- 2K

Weitere Angaben

Modulanschluss	System Lumberg: 2 m Kabel 4 mm ² mit umspritztem Stecker und Gehäusebuchse
Hochspannungstest	Prüfspannung 3200 V _{DC} /max. 60µA
Hagelsicherheit**	bis 25 mm Durchmesser bei 23 m/s
Sturmfestigkeit**	Windgeschwindigkeit bis 130 km/h = 800 Pa und Sicherheitsfaktor 3
Schneelast**	gerahmt: 5400 Pa Δ 550 kg/m ²
Belastung geprüft nach IEC 61215	

* (+/- 5% Messtoleranz)

** in Kombination mit unserem patentierten Befestigungssystem Profilink und den angegebenen Befestigungspunkten (BP)

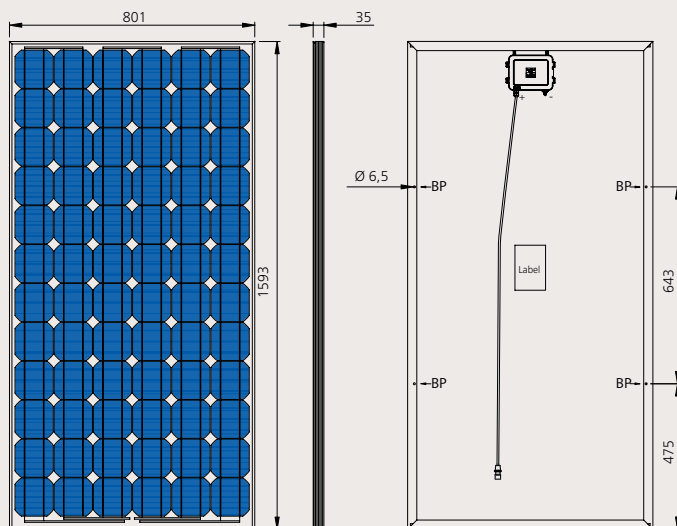
Technische Änderungen mit ggfs. entsprechenden Nachzertifizierungen vorbehalten.

Produktgarantie: 7 Jahre, gemäß unseren zusätzlichen Garantiebedingungen

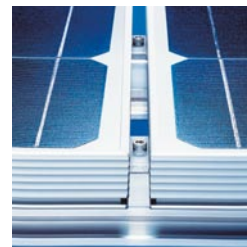
Leistungsgarantie: 25 Jahre, gemäß unseren zusätzlichen Garantiebedingungen

Unsere Garantiebedingungen schicken wir Ihnen gerne zu.

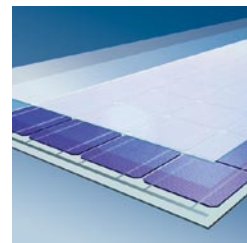
Zertifiziert durch den VDE nach DIN EN ISO 9001; Reg.Nr. 5002983/QM/11.2003 / DIN EN ISO 14001; Reg.Nr. 5002983/UM/11.2003



SF 150/10A gerahmt



Effiziente Befestigungstechnik: Profilink



Modulaufbau: speziell gehärtetes eisenarmes Glas / lichtdurchlässige Ethyl-Vinyl-Acetat (EVA)-Folie / Solarzellen / EVA / Rückseitenfolie



Solar-Fabrik AG
Munzinger Str. 10
79111 Freiburg / Germany
Tel. +49-(0)761-4000-0
Fax +49-(0)761-4000-199
www.solar-fabrik.de